



Statistische Berichte

# Straßenverkehrsunfälle in Bayern im März 2020



H 1 1 m 3/2020  
Hrsg. im Juli 2020  
Bestellnr. H1101C 202003

## Zeichenerklärung

- 0 mehr als nichts, aber weniger als die Hälfte der kleinsten in der Tabelle nachgewiesenen Einheit
- nichts vorhanden oder keine Veränderung
- / keine Angaben, da Zahlen nicht sicher genug
- Zahlenwert unbekannt, geheimzuhalten oder nicht rechenbar
- ... Angabe fällt später an
- X Tabellenfach gesperrt, da Aussage nicht sinnvoll
- ( ) Nachweis unter dem Vorbehalt, dass der Zahlenwert erhebliche Fehler aufweisen kann
- p vorläufiges Ergebnis
- r berichtigtes Ergebnis
- s geschätztes Ergebnis
- D Durchschnitt
- ≙ entspricht

## Auf- und Abrunden

Im Allgemeinen ist ohne Rücksicht auf die Endsummen auf- bzw. abgerundet worden. Deshalb können sich bei der Summierung von Einzelangaben geringfügige Abweichungen zu den ausgewiesenen Endsummen ergeben. Bei der Aufgliederung der Gesamtheit in Prozent kann die Summe der Einzelwerte wegen Rundens vom Wert 100 % abweichen. Eine Abstimmung auf 100 % erfolgt im Allgemeinen nicht.

## Publikationsservice

Das Bayerische Landesamt für Statistik veröffentlicht jährlich über 400 Publikationen. Das aktuelle Veröffentlichungsverzeichnis ist im Internet als Datei verfügbar, kann aber auch als Druckversion kostenlos zugesandt werden.

### Kostenlos

ist der Download der meisten Veröffentlichungen, z.B. von Statistischen Berichten (PDF- oder Excel-Format).

### Kostenpflichtig

sind alle Printversionen (auch von Statistischen Berichten), Datenträger und ausgewählte Dateien (z.B. von Verzeichnissen, von Beiträgen, vom Jahrbuch).

### Publikationsservice

 Alle Veröffentlichungen sind im Internet verfügbar unter [www.statistik.bayern.de/produkte](http://www.statistik.bayern.de/produkte)

## Impressum

### Statistische Berichte

bieten in tabellarischer Form neuestes Zahlenmaterial der jeweiligen Erhebung. Dieses wird, soweit erforderlich, methodisch erläutert und kurz kommentiert.

### Herausgeber, Druck und Vertrieb

Bayerisches Landesamt für Statistik  
Nürnberger Straße 95  
90762 Fürth

### Papier

Gedruckt auf umweltfreundlichem Papier, chlorfrei gebleicht.

### Vertrieb

E-Mail [vertrieb@statistik.bayern.de](mailto:vertrieb@statistik.bayern.de)  
Telefon 0911 98208-6311  
Telefax 0911 98208-6638

### Auskunftsdienst

E-Mail [info@statistik.bayern.de](mailto:info@statistik.bayern.de)  
Telefon 0911 98208-6563  
Telefax 0911 98208-6573

© Bayerisches Landesamt für Statistik, Fürth 2020  
Vervielfältigung und Verbreitung, auch auszugsweise, mit Quellenangabe gestattet.

**Hinweis:** Diese Druckschrift wird im Rahmen der Öffentlichkeitsarbeit der Bayerischen Staatsregierung herausgegeben. Sie darf weder von Parteien noch von Wahlwerbern oder Wahlhelfern im Zeitraum von fünf Monaten vor einer Wahl zum Zwecke der Wahlwerbung verwendet werden. Dies gilt für Landtags-, Bundestags-, Kommunal- und Europawahlen. Missbräuchlich ist während dieser Zeit insbesondere die Verteilung auf Wahlveranstaltungen, an Informationsständen der Parteien sowie das Einlegen, Aufdrucken und Aufkleben parteipolitischer Informationen oder Werbemittel. Untersagt ist gleichfalls die Weitergabe an Dritte zum Zwecke der Wahlwerbung. Auch ohne zeitlichen Bezug zu einer bevorstehenden Wahl darf die Druckschrift nicht in einer Weise verwendet werden, die als Parteinahme der Staatsregierung zugunsten einzelner politischer Gruppen verstanden werden könnte. Den Parteien ist es gestattet, die Druckschrift zur Unterrichtung ihrer eigenen Mitglieder zu verwenden.

# Inhaltsverzeichnis

<b>Vorbemerkungen .....</b>	<b>4</b>
<b>Abbildungen und Tabellen</b>	
Abb. 1 Straßenverkehrsunfälle und deren Folgen in Bayern seit Januar 2018 .....	6
1. Straßenverkehrsunfälle und Verunglückte in Bayern .....	7
2. Straßenverkehrsunfälle und Verunglückte in Bayern nach Monaten .....	8
3. Straßenverkehrsunfälle und Verunglückte in Bayern im März 2020 nach Kreisen .....	9
4. Straßenverkehrsunfälle und Verunglückte in Bayern nach Straßenarten .....	15
5. Verunglückte im Straßenverkehr in Bayern nach Art der Verkehrsbeteiligung und Ortslage ....	16
6. An Straßenverkehrsunfällen beteiligte Fahrzeugführer und Fußgänger in Bayern .....	20
7. Straßenverkehrsunfälle und Verunglückte in Bayern im März 2020 nach Tagen .....	22
8. Getötete und Verletzte im Straßenverkehr in Bayern nach Altersgruppen und Geschlecht .....	24
9. Straßenverkehrsunfälle und Verunglückte in Bayern nach Unfalltypen .....	26

## Vorbemerkungen

Rechtsgrundlage der Straßenverkehrsunfallstatistik ist das Gesetz über die Statistik der Straßenverkehrsunfälle (Straßenverkehrsunfallstatistikgesetz – StVUStatG) vom 15. Juni 1990 (BGBl I S. 1078 ff), zuletzt geändert durch Artikel 497 der Verordnung vom 31. August 2015 (BGBl. I S. 1474) sowie der Verordnung zur näheren Bestimmung des schwerwiegenden Unfalls mit Sachschaden im Sinne des Straßenverkehrsunfallstatistikgesetzes vom 21. Dezember 1994 (BGBl I S. 3970), geändert durch Artikel 3 der Verordnung zur Änderung der Anlage zu § 24a des Straßenverkehrsgesetzes und anderer Vorschriften vom 6. Juni 2007 (BGBl I S. 1047). Danach wird über Unfälle, bei denen infolge des Fahrverkehrs auf öffentlichen Wegen und Plätzen Personen getötet oder verletzt oder Sachschäden verursacht worden sind, laufend eine Bundesstatistik geführt. Sie dient dazu, eine aktuelle umfassende und zuverlässige Datenbasis über Struktur und Entwicklung der Straßenverkehrsunfälle zu erstellen.

### Auskunftspflicht und Erhebungsumfang

Auskunftspflichtig sind die Polizeidienststellen, deren Beamte den Unfall aufgenommen haben. Entsprechend erfasst die Statistik nur die Unfälle, zu denen die Polizei herangezogen wurde; das sind insbesondere solche mit schweren Folgen.

### Unfälle und Verunglückte

Nach der Schwere der Unfallfolgen werden Unfälle mit Personenschaden und Unfälle mit nur Sachschaden unterschieden. Kriterium für die Zuordnung eines Unfalls ist die jeweils schwerste Folge. Entsprechend können bei einem Unfall mit Schwerverletzten neben den Schwerverletzten noch Personen leichtverletzt worden und/oder Sachschaden entstanden sein, es kam jedoch niemand ums Leben.

**Unfälle mit Personenschaden** sind solche, bei denen Menschen getötet oder (schwer/leicht-) verletzt wurden. Zu den Unfällen mit nur Sachschaden zählen **schwerwiegende Unfälle mit Sachschaden (im engeren Sinne)**, bei denen als Unfallursache ein Straftatbestand oder eine Ordnungswidrigkeit (Bußgeld) im Zusammenhang mit der Teilnahme am Straßenverkehr vorlag und bei denen gleichzeitig mindestens ein Kfz aufgrund eines Unfallschadens von der Unfallstelle abgeschleppt werden musste (nicht fahrbereit). Ebenso zählen hierzu **sonstige Sachschadensunfälle unter dem Einfluss berauschender Mittel** (ein Unfallbeteiligter stand unter Einwirkung von Alkohol oder anderen berauschenden Mitteln und alle beteiligten Kfz waren fahrbereit).

Nur zahlenmäßig erfasst und nach der Ortslage gegliedert (inner-, außerorts, auf Autobahnen) werden alle **übrigen Sachschadensunfälle**.

Dazu zählen alle Sachschadensunfälle

- ohne Straftatbestand oder Ordnungswidrigkeit (Bußgeld), unabhängig davon, ob ein beteiligtes Fahrzeug fahrbereit war oder nicht,
- mit Straftatbestand oder Ordnungswidrigkeit (Bußgeld) und alle Kfz fahrbereit, aber ohne Einwirkung von Alkohol oder anderen berauschenden Mitteln.

Diese Unfälle werden analog den früheren Bagatellunfällen behandelt.

Als **Verunglückte** zählen Personen (auch Mitfahrer), die beim Unfall getötet oder verletzt wurden. Dabei werden nachgewiesen als

- Getötete:  
Personen, die innerhalb von 30 Tagen an den Unfallfolgen starben,
- Schwerverletzte:  
Personen, die unmittelbar zu stationärer Behandlung in ein Krankenhaus eingeliefert wurden (Verbleib mindestens 24 Stunden),
- Leichtverletzte:  
Personen, deren Verletzungen keinen Krankenhausaufenthalt erforderten.

## Methodische Hinweise

Die ersten Ergebnisse der Statistik der Straßenverkehrsunfälle stützen sich auf die Verkehrsunfallanzeigen der den Unfall aufnehmenden Polizeibeamten, die dem Landesamt auf Datenträger übermittelt werden.

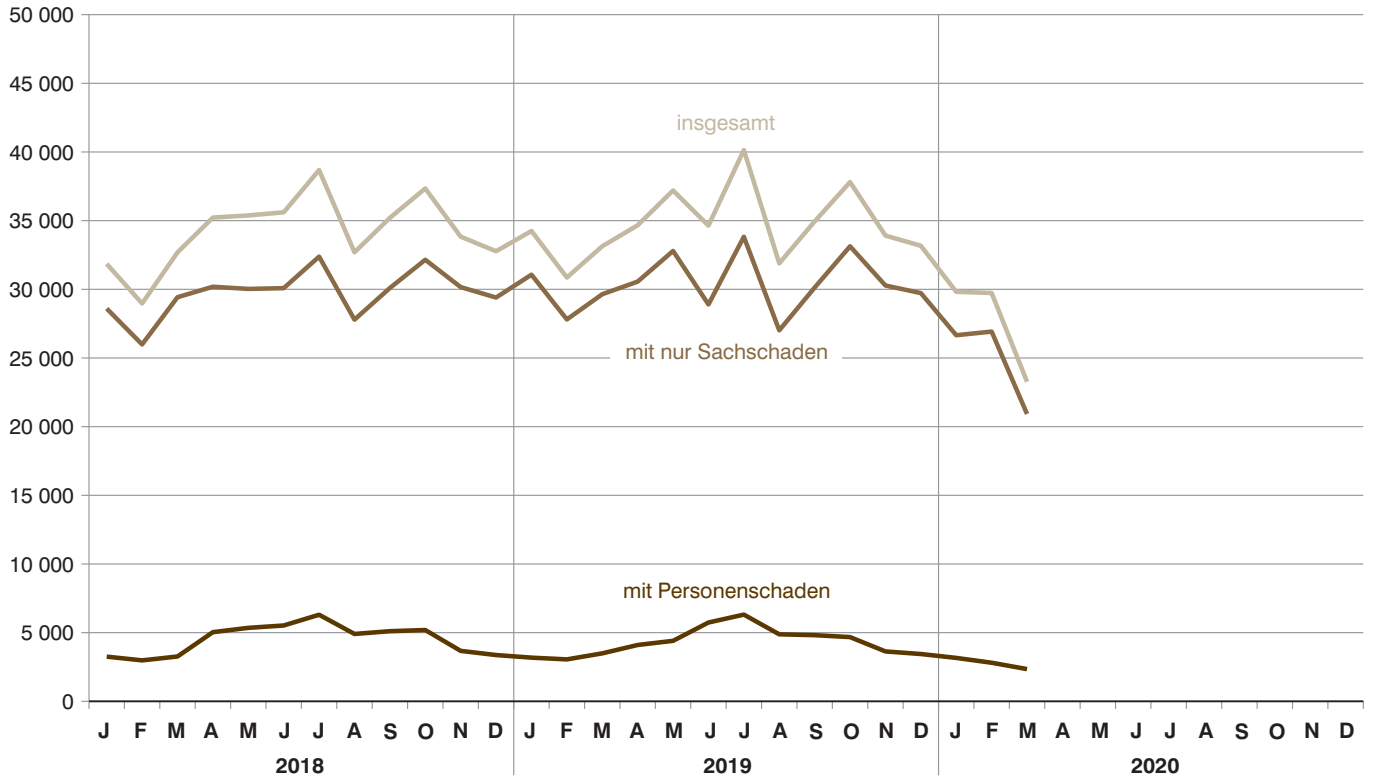
Üblicherweise können nicht alle Unfallanzeigen von der Polizei oder dem Landesamt termingerecht in die Monatsergebnisse eingearbeitet werden, da bei fehlenden oder widersprüchlichen Angaben oft zeitraubende Rückfragen nötig werden.

Die zunächst für einen Berichtsmonat übermittelten Daten werden laufend um solche Nachmeldungen ergänzt. Die Ergebnisse der monatlichen Straßenverkehrsunfallstatistik sind daher als **vorläufig** anzusehen.

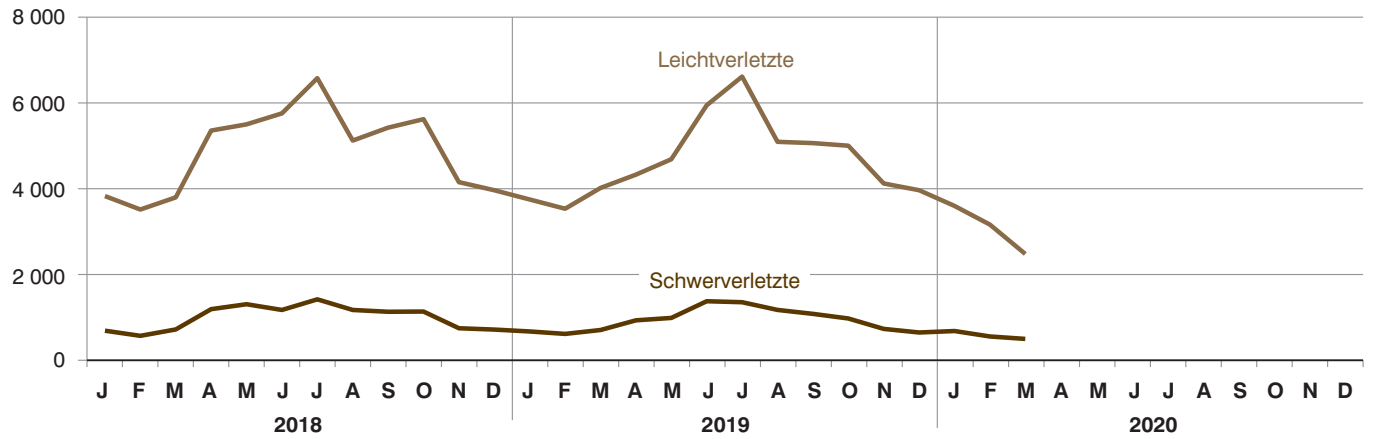
So werden die einzelnen Monatsergebnisse des laufenden Jahres 2020 erst mit Abschluss der Jahresaufbereitung etwa im April des Folgejahres 2021 endgültig.

Abb. 1  
**Straßenverkehrsunfälle und deren Folgen in Bayern seit Januar 2018**

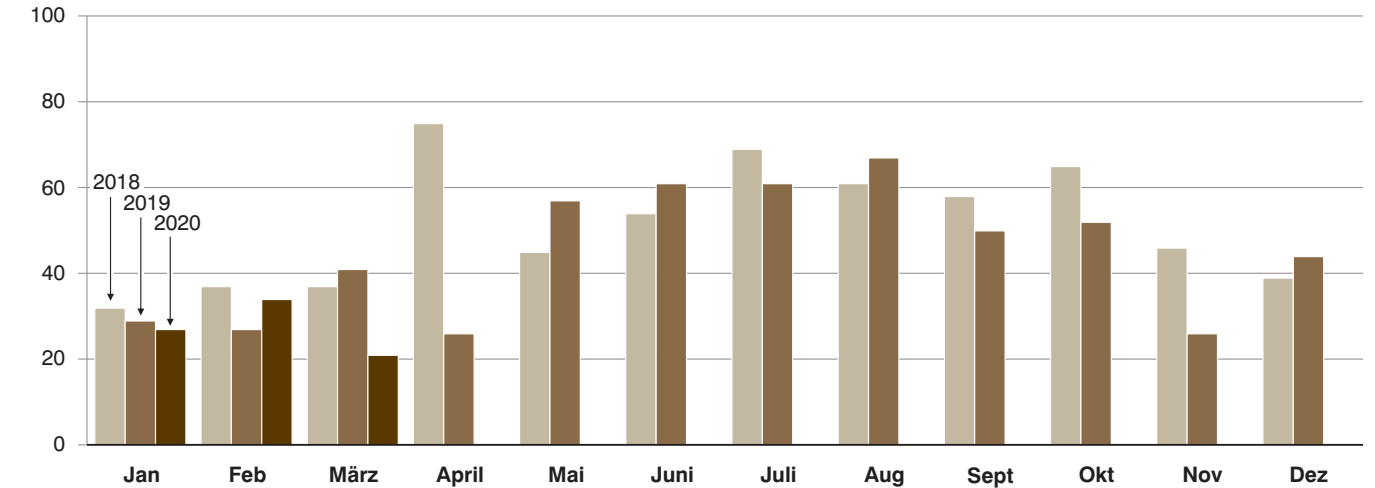
**Straßenverkehrsunfälle**



**Verletzte Personen**



**Getötete Personen**



## 1. Straßenverkehrsunfälle und Verunglückte in Bayern

Unfälle Verunglückte	März			Januar - März		
	2020	2019	Veränderung 2020 gegenüber 2019	2020	2019	Veränderung 2020 gegenüber 2019
	Anzahl		%	Anzahl		%
<b>Unfälle insgesamt .....</b>	<b>23 270</b>	<b>33 136</b>	<b>-29,8</b>	<b>82 820</b>	<b>98 243</b>	<b>-15,7</b>
davon Unfälle mit Personenschaden .....	2 347	3 493	-32,8	8 318	9 728	-14,5
Unfälle mit nur Sachschaden .....	20 923	29 643	-29,4	74 502	88 515	-15,8
davon schwerwiegende Unfälle mit Sachschaden (im engeren Sinne) .....	460	683	-32,7	1 868	2 635	-29,1
sonstige Sachschadens- unfälle unter dem Einfluss berauschender Mittel .....	118	178	-33,7	379	480	-21,0
übrige Sachschadens- unfälle .....	20 345	28 782	-29,3	72 255	85 400	-15,4
<b>Verunglückte insgesamt .....</b>	<b>2 969</b>	<b>4 739</b>	<b>-37,3</b>	<b>10 975</b>	<b>13 310</b>	<b>-17,5</b>
davon Getötete .....	21	41	-48,8	82	97	-15,5
Schwerverletzte .....	482	690	-30,1	1 687	1 945	-13,3
Leichtverletzte .....	2 466	4 008	-38,5	9 206	11 268	-18,3
davon Verunglückte Benutzer von						
Kraftwagen .....	1 773	3 136	-43,5	7 545	9 685	-22,1
Zweirädern .....	982	1 272	-22,8	2 539	2 550	-0,4
davon Krafträdern m. amtl. Kennz. ....	233	309	-24,6	381	439	-13,2
Krafträdern m. Versicherungsk. ...	76	104	-26,9	243	253	-4,0
Fahrrädern .....	673	859	-21,7	1 915	1 858	3,1
Verunglückte Fußgänger .....	203	310	-34,5	846	1 030	-17,9
Verunglückte andere Verkehrs- teilnehmer .....	11	21	-47,6	45	45	-

## 2. Straßenverkehrsunfälle und Verunglückte in Bayern nach Monaten

Jahr — Monat	Unfälle				Verunglückte			
	insgesamt	Personen- schaden	davon mit		insgesamt	davon		
			insgesamt	übrige Sachschadens- unfälle		Getötete	Schwer- verletzte	Leicht- verletzte
<b>2019</b>								
Januar .....	34 246	3 181	31 065	29 671	4 423	29	656	3 738
Februar .....	30 861	3 054	27 807	26 947	4 148	27	599	3 522
März .....	33 136	3 493	29 643	28 782	4 739	41	690	4 008
<b>Januar - März .....</b>	<b>98 243</b>	<b>9 728</b>	<b>88 515</b>	<b>85 400</b>	<b>13 310</b>	<b>97</b>	<b>1 945</b>	<b>11 268</b>
April .....	34 664	4 103	30 561	29 866	5 260	26	916	4 318
Mai .....	37 198	4 405	32 793	31 894	5 707	57	972	4 678
Juni .....	34 638	5 739	28 899	28 138	7 362	61	1 362	5 939
<b>Januar - Juni .....</b>	<b>204 743</b>	<b>23 975</b>	<b>180 768</b>	<b>175 298</b>	<b>31 639</b>	<b>241</b>	<b>5 195</b>	<b>26 203</b>
Juli .....	40 139	6 314	33 825	32 951	8 008	61	1 339	6 608
August .....	31 894	4 880	27 014	26 239	6 311	67	1 159	5 085
September .....	34 945	4 817	30 128	29 277	6 172	50	1 067	5 055
<b>Januar - September .....</b>	<b>311 721</b>	<b>39 986</b>	<b>271 735</b>	<b>263 765</b>	<b>52 130</b>	<b>419</b>	<b>8 760</b>	<b>42 951</b>
Oktober .....	37 807	4 676	33 131	32 218	6 005	52	959	4 994
November .....	33 912	3 635	30 277	29 384	4 854	26	716	4 112
Dezember .....	33 171	3 445	29 726	28 711	4 631	44	632	3 955
<b>Januar - Dezember .....</b>	<b>416 611</b>	<b>51 742</b>	<b>364 869</b>	<b>354 078</b>	<b>67 620</b>	<b>541</b>	<b>11 067</b>	<b>56 012</b>
<b>2020<sup>1)</sup></b>								
Januar .....	29 818	3 161	26 657	25 834	4 281	27	666	3 588
Februar .....	29 732	2 810	26 922	26 076	3 725	34	539	3 152
März .....	23 270	2 347	20 923	20 345	2 969	21	482	2 466
<b>Januar - März .....</b>	<b>82 820</b>	<b>8 318</b>	<b>74 502</b>	<b>72 255</b>	<b>10 975</b>	<b>82</b>	<b>1 687</b>	<b>9 206</b>
April .....								
Mai .....								
Juni .....								
<b>Januar - Juni .....</b>								
Juli .....								
August .....								
September .....								
<b>Januar - September .....</b>								
Oktober .....								
November .....								
Dezember .....								
<b>Januar - Dezember .....</b>								

<sup>1)</sup> Vorläufige Ergebnisse (einschließlich Nachmeldungen für den jeweiligen Berichtszeitraum).



### 3. Straßenverkehrsunfälle und Verunglückte in Bayern im März 2020 nach Kreisen

Gebiet Ortslage	Straßenverkehrsunfälle				Verunglückte			
	insgesamt	mit Personen- schaden	mit schwer- wiegendem Sachschaden <sup>1)</sup>	sonstige Unfälle unter dem Einfluss berau- schender Mittel	insgesamt	Getötete	Schwer- verletzte	Leicht- verletzte
Ingolstadt, Stadt .....	37	32	2	3	37	-	4	33
innerorts .....	34	30	1	3	35	-	4	31
außerorts ohne Autobahn .....	2	1	1	-	1	-	-	1
auf Autobahnen .....	1	1	-	-	1	-	-	1
München, Landeshauptstadt .....	312	271	25	16	333	2	30	301
innerorts .....	299	262	22	15	323	2	30	291
außerorts ohne Autobahn .....	3	3	-	-	3	-	-	3
auf Autobahnen .....	10	6	3	1	7	-	-	7
Rosenheim, Stadt .....	16	15	1	-	16	-	-	16
innerorts .....	16	15	1	-	16	-	-	16
außerorts ohne Autobahn .....	-	-	-	-	-	-	-	-
auf Autobahnen .....	-	-	-	-	-	-	-	-
Altötting .....	25	20	4	1	23	-	4	19
innerorts .....	16	14	2	-	17	-	4	13
außerorts ohne Autobahn .....	8	6	1	1	6	-	-	6
auf Autobahnen .....	1	-	1	-	-	-	-	-
Berchtesgadener Land .....	25	22	3	-	36	-	8	28
innerorts .....	11	10	1	-	11	-	2	9
außerorts ohne Autobahn .....	12	11	1	-	22	-	6	16
auf Autobahnen .....	2	1	1	-	3	-	-	3
Bad Tölz-Wolfratshausen .....	34	28	5	1	38	1	9	28
innerorts .....	14	13	1	-	17	-	4	13
außerorts ohne Autobahn .....	15	12	2	1	15	-	2	13
auf Autobahnen .....	5	3	2	-	6	1	3	2
Dachau .....	38	32	4	2	41	2	2	37
innerorts .....	24	21	1	2	27	-	2	25
außerorts ohne Autobahn .....	10	9	1	-	12	2	-	10
auf Autobahnen .....	4	2	2	-	2	-	-	2
Ebersberg .....	27	20	6	1	25	1	3	21
innerorts .....	18	12	6	-	13	-	-	13
außerorts ohne Autobahn .....	8	7	-	1	10	1	3	6
auf Autobahnen .....	1	1	-	-	2	-	-	2
Eichstätt .....	28	23	5	-	27	1	7	19
innerorts .....	9	6	3	-	6	-	2	4
außerorts ohne Autobahn .....	17	16	1	-	20	1	5	14
auf Autobahnen .....	2	1	1	-	1	-	-	1
Erding .....	31	29	2	-	32	-	4	28
innerorts .....	17	16	1	-	17	-	2	15
außerorts ohne Autobahn .....	13	13	-	-	15	-	2	13
auf Autobahnen .....	1	-	1	-	-	-	-	-
Freising .....	39	24	13	2	31	-	8	23
innerorts .....	17	11	5	1	12	-	2	10
außerorts ohne Autobahn .....	12	7	5	-	11	-	5	6
auf Autobahnen .....	10	6	3	1	8	-	1	7
Fürstenfeldbruck .....	41	30	7	4	37	-	4	33
innerorts .....	31	24	4	3	31	-	3	28
außerorts ohne Autobahn .....	6	5	-	1	5	-	1	4
auf Autobahnen .....	4	1	3	-	1	-	-	1
Garmisch-Partenkirchen .....	18	13	3	2	19	-	5	14
innerorts .....	9	7	1	1	8	-	1	7
außerorts ohne Autobahn .....	8	5	2	1	9	-	2	7
auf Autobahnen .....	1	1	-	-	2	-	2	-
Landsberg am Lech .....	31	27	2	2	33	1	3	29
innerorts .....	15	14	-	1	15	-	1	14
außerorts ohne Autobahn .....	14	11	2	1	16	1	2	13
auf Autobahnen .....	2	2	-	-	2	-	-	2
Miesbach .....	31	26	4	1	33	-	6	27
innerorts .....	16	14	1	1	16	-	2	14
außerorts ohne Autobahn .....	10	9	1	-	12	-	4	8
auf Autobahnen .....	5	3	2	-	5	-	-	5
Mühldorf a.Inn .....	27	18	5	4	24	-	1	23
innerorts .....	14	10	1	3	11	-	-	11
außerorts ohne Autobahn .....	12	7	4	1	11	-	1	10
auf Autobahnen .....	1	1	-	-	2	-	-	2
München .....	71	56	12	3	63	-	12	51
innerorts .....	46	37	7	2	39	-	5	34
außerorts ohne Autobahn .....	14	9	4	1	11	-	3	8
auf Autobahnen .....	11	10	1	-	13	-	4	9
Neuburg-Schrobenhausen .....	26	23	3	-	24	-	2	22
innerorts .....	16	15	1	-	15	-	1	14
außerorts ohne Autobahn .....	10	8	2	-	9	-	1	8
auf Autobahnen .....	-	-	-	-	-	-	-	-

<sup>1)</sup> Schwerwiegender Unfall mit Sachschaden (im engeren Sinne).

Noch: 3. Straßenverkehrsunfälle und Verunglückte in Bayern im März 2020 nach Kreisen

Gebiet Ortslage	Straßenverkehrsunfälle				Verunglückte			
	insgesamt	mit Personen- schaden	mit schwer- wiegendem Sachschaden <sup>1)</sup>	sonstige Unfälle unter dem Einfluss berau- schender Mittel	insgesamt	Getötete	Schwer- verletzte	Leicht- verletzte
Pfaffenhofen a.d.Ilm .....	27	19	7	1	22	-	2	20
innerorts .....	10	9	1	-	9	-	1	8
außerorts ohne Autobahn .....	10	7	2	1	9	-	1	8
auf Autobahnen .....	7	3	4	-	4	-	-	4
Rosenheim .....	71	56	11	4	74	2	21	51
innerorts .....	38	29	6	3	33	1	8	24
außerorts ohne Autobahn .....	30	25	4	1	39	1	13	25
auf Autobahnen .....	3	2	1	-	2	-	-	2
Starnberg .....	41	28	7	6	31	-	4	27
innerorts .....	22	14	5	3	15	-	2	13
außerorts ohne Autobahn .....	13	12	-	1	14	-	2	12
auf Autobahnen .....	6	2	2	2	2	-	-	2
Traunstein .....	33	27	4	2	30	-	3	27
innerorts .....	21	19	2	-	20	-	3	17
außerorts ohne Autobahn .....	12	8	2	2	10	-	-	10
auf Autobahnen .....	-	-	-	-	-	-	-	-
Weilheim-Schongau .....	46	38	6	2	51	-	19	32
innerorts .....	25	22	3	-	22	-	7	15
außerorts ohne Autobahn .....	21	16	3	2	29	-	12	17
auf Autobahnen .....	-	-	-	-	-	-	-	-
<b>Reg.-Bez. Oberbayern .....</b>	<b>1 075</b>	<b>877</b>	<b>141</b>	<b>57</b>	<b>1 080</b>	<b>10</b>	<b>161</b>	<b>909</b>
<b>innerorts .....</b>	<b>738</b>	<b>624</b>	<b>76</b>	<b>38</b>	<b>728</b>	<b>3</b>	<b>86</b>	<b>639</b>
<b>außerorts ohne Autobahn .....</b>	<b>260</b>	<b>207</b>	<b>38</b>	<b>15</b>	<b>289</b>	<b>6</b>	<b>65</b>	<b>218</b>
<b>auf Autobahnen .....</b>	<b>77</b>	<b>46</b>	<b>27</b>	<b>4</b>	<b>63</b>	<b>1</b>	<b>10</b>	<b>52</b>
Landshut, Stadt .....	11	9	2	-	11	-	-	11
innerorts .....	10	8	2	-	10	-	-	10
außerorts ohne Autobahn .....	-	-	-	-	-	-	-	-
auf Autobahnen .....	1	1	-	-	1	-	-	1
Passau, Stadt .....	15	12	3	-	14	-	1	13
innerorts .....	8	7	1	-	8	-	1	7
außerorts ohne Autobahn .....	6	5	1	-	6	-	-	6
auf Autobahnen .....	1	-	1	-	-	-	-	-
Straubing, Stadt .....	9	6	3	-	8	1	3	4
innerorts .....	8	6	2	-	8	1	3	4
außerorts ohne Autobahn .....	1	-	1	-	-	-	-	-
auf Autobahnen .....	-	-	-	-	-	-	-	-
Deggendorf .....	29	22	6	1	28	-	5	23
innerorts .....	17	12	4	1	13	-	1	12
außerorts ohne Autobahn .....	11	9	2	-	14	-	4	10
auf Autobahnen .....	1	1	-	-	1	-	-	1
Freyung-Grafenau .....	14	13	-	1	20	-	3	17
innerorts .....	4	3	-	1	5	-	-	5
außerorts ohne Autobahn .....	10	10	-	-	15	-	3	12
auf Autobahnen .....	-	-	-	-	-	-	-	-
Kelheim .....	30	22	7	1	32	-	4	28
innerorts .....	17	11	6	-	12	-	4	8
außerorts ohne Autobahn .....	10	9	1	-	15	-	-	15
auf Autobahnen .....	3	2	-	1	5	-	-	5
Landshut .....	37	27	8	2	41	-	15	26
innerorts .....	22	13	7	2	16	-	3	13
außerorts ohne Autobahn .....	11	10	1	-	15	-	5	10
auf Autobahnen .....	4	4	-	-	10	-	7	3
Passau .....	35	26	8	1	34	-	4	30
innerorts .....	10	7	3	-	7	-	1	6
außerorts ohne Autobahn .....	25	19	5	1	27	-	3	24
auf Autobahnen .....	-	-	-	-	-	-	-	-
Regen .....	12	10	1	1	14	-	6	8
innerorts .....	3	2	-	1	2	-	1	1
außerorts ohne Autobahn .....	9	8	1	-	12	-	5	7
auf Autobahnen .....	-	-	-	-	-	-	-	-
Rottal-Inn .....	34	26	7	1	36	-	3	33
innerorts .....	9	9	-	-	9	-	1	8
außerorts ohne Autobahn .....	25	17	7	1	27	-	2	25
auf Autobahnen .....	-	-	-	-	-	-	-	-
Straubing-Bogen .....	13	10	3	-	17	-	6	11
innerorts .....	4	4	-	-	7	-	2	5
außerorts ohne Autobahn .....	7	6	1	-	10	-	4	6
auf Autobahnen .....	2	-	2	-	-	-	-	-
Dingolfing-Landau .....	18	14	4	-	22	-	3	19
innerorts .....	8	6	2	-	6	-	1	5
außerorts ohne Autobahn .....	7	7	-	-	14	-	2	12
auf Autobahnen .....	3	1	2	-	2	-	-	2

<sup>1)</sup> Schwerwiegender Unfall mit Sachschaden (im engeren Sinne).

Noch: 3. Straßenverkehrsunfälle und Verunglückte in Bayern im März 2020 nach Kreisen

Gebiet Ortslage	Straßenverkehrsunfälle				Verunglückte			
	insgesamt	mit Personen- schaden	mit schwer- wiegendem Sachschaden <sup>1)</sup>	sonstige Unfälle unter dem Einfluss berau- schender Mittel	insgesamt	Getötete	Schwer- verletzte	Leicht- verletzte
<b>Reg.-Bez. Niederbayern</b> .....	<b>257</b>	<b>197</b>	<b>52</b>	<b>8</b>	<b>277</b>	<b>1</b>	<b>53</b>	<b>223</b>
<b>innerorts</b> .....	<b>120</b>	<b>88</b>	<b>27</b>	<b>5</b>	<b>103</b>	<b>1</b>	<b>18</b>	<b>84</b>
<b>außerorts ohne Autobahn</b> .....	<b>122</b>	<b>100</b>	<b>20</b>	<b>2</b>	<b>155</b>	-	<b>28</b>	<b>127</b>
<b>auf Autobahnen</b> .....	<b>15</b>	<b>9</b>	<b>5</b>	<b>1</b>	<b>19</b>	-	<b>7</b>	<b>12</b>
Amberg, Stadt .....	7	7	-	-	9	-	5	4
innerorts .....	6	6	-	-	8	-	4	4
außerorts ohne Autobahn .....	1	1	-	-	1	-	1	-
auf Autobahnen .....	-	-	-	-	-	-	-	-
Regensburg, Stadt .....	33	29	1	3	37	-	5	32
innerorts .....	32	28	1	3	35	-	5	30
außerorts ohne Autobahn .....	-	-	-	-	-	-	-	-
auf Autobahnen .....	1	1	-	-	2	-	-	2
Weiden i.d.Opf., Stadt .....	12	9	3	-	9	-	1	8
innerorts .....	9	6	3	-	6	-	1	5
außerorts ohne Autobahn .....	3	3	-	-	3	-	-	3
auf Autobahnen .....	-	-	-	-	-	-	-	-
Amberg-Sulzbach .....	20	18	2	-	24	-	3	21
innerorts .....	12	12	-	-	18	-	1	17
außerorts ohne Autobahn .....	7	6	1	-	6	-	2	4
auf Autobahnen .....	1	-	1	-	-	-	-	-
Cham .....	27	24	2	1	34	1	7	26
innerorts .....	9	8	1	-	12	-	1	11
außerorts ohne Autobahn .....	18	16	1	1	22	1	6	15
auf Autobahnen .....	-	-	-	-	-	-	-	-
Neumarkt i.d.Opf. ....	43	35	8	-	51	-	12	39
innerorts .....	15	13	2	-	16	-	3	13
außerorts ohne Autobahn .....	23	17	6	-	27	-	9	18
auf Autobahnen .....	5	5	-	-	8	-	-	8
Neustadt a.d.Waldnaab .....	12	11	1	-	14	-	2	12
innerorts .....	5	5	-	-	6	-	1	5
außerorts ohne Autobahn .....	7	6	1	-	8	-	1	7
auf Autobahnen .....	-	-	-	-	-	-	-	-
Regensburg .....	48	32	13	3	42	1	7	34
innerorts .....	21	13	7	1	15	-	1	14
außerorts ohne Autobahn .....	20	14	4	2	22	1	5	16
auf Autobahnen .....	7	5	2	-	5	-	1	4
Schwandorf .....	27	22	5	-	28	-	4	24
innerorts .....	13	11	2	-	14	-	3	11
außerorts ohne Autobahn .....	10	8	2	-	11	-	1	10
auf Autobahnen .....	4	3	1	-	3	-	-	3
Tirschenreuth .....	11	9	-	2	13	1	2	10
innerorts .....	3	2	-	1	3	-	-	3
außerorts ohne Autobahn .....	7	6	-	1	9	1	2	6
auf Autobahnen .....	1	1	-	-	1	-	-	1
<b>Reg.-Bez. Oberpfalz</b> .....	<b>240</b>	<b>196</b>	<b>35</b>	<b>9</b>	<b>261</b>	<b>3</b>	<b>48</b>	<b>210</b>
<b>innerorts</b> .....	<b>125</b>	<b>104</b>	<b>16</b>	<b>5</b>	<b>133</b>	-	<b>20</b>	<b>113</b>
<b>außerorts ohne Autobahn</b> .....	<b>96</b>	<b>77</b>	<b>15</b>	<b>4</b>	<b>109</b>	<b>3</b>	<b>27</b>	<b>79</b>
<b>auf Autobahnen</b> .....	<b>19</b>	<b>15</b>	<b>4</b>	<b>-</b>	<b>19</b>	<b>-</b>	<b>1</b>	<b>18</b>
Bamberg, Stadt .....	21	16	5	-	19	-	1	18
innerorts .....	21	16	5	-	19	-	1	18
außerorts ohne Autobahn .....	-	-	-	-	-	-	-	-
auf Autobahnen .....	-	-	-	-	-	-	-	-
Bayreuth, Stadt .....	23	12	8	3	15	-	3	12
innerorts .....	20	9	8	3	11	-	2	9
außerorts ohne Autobahn .....	2	2	-	-	2	-	-	2
auf Autobahnen .....	1	1	-	-	2	-	1	1
Coburg, Stadt .....	11	10	1	-	13	-	1	12
innerorts .....	9	8	1	-	11	-	-	11
außerorts ohne Autobahn .....	2	2	-	-	2	-	1	1
auf Autobahnen .....	-	-	-	-	-	-	-	-
Hof, Stadt .....	12	10	2	-	11	-	1	10
innerorts .....	12	10	2	-	11	-	1	10
außerorts ohne Autobahn .....	-	-	-	-	-	-	-	-
auf Autobahnen .....	-	-	-	-	-	-	-	-
Bamberg .....	18	15	3	-	19	-	7	12
innerorts .....	7	6	1	-	9	-	1	8
außerorts ohne Autobahn .....	8	7	1	-	8	-	6	2
auf Autobahnen .....	3	2	1	-	2	-	-	2
Bayreuth .....	21	17	4	-	21	-	5	16
innerorts .....	9	8	1	-	12	-	1	11
außerorts ohne Autobahn .....	10	8	2	-	8	-	4	4
auf Autobahnen .....	2	1	1	-	1	-	-	1

<sup>1)</sup> Schwerwiegender Unfall mit Sachschaden (im engeren Sinne).

Noch: 3. Straßenverkehrsunfälle und Verunglückte in Bayern im März 2020 nach Kreisen

Gebiet Ortslage	Straßenverkehrsunfälle				Verunglückte			
	insgesamt	mit Personen- schaden	mit schwer- wiegendem Sachschaden <sup>1)</sup>	sonstige Unfälle unter dem Einfluss berau- schender Mittel	insgesamt	Getötete	Schwer- verletzte	Leicht- verletzte
Coburg .....	16	11	5	-	12	-	1	11
innerorts .....	8	6	2	-	7	-	-	7
außerorts ohne Autobahn .....	3	3	-	-	3	-	-	3
auf Autobahnen .....	5	2	3	-	2	-	1	1
Forchheim .....	25	19	6	-	25	-	4	21
innerorts .....	13	8	5	-	10	-	2	8
außerorts ohne Autobahn .....	11	10	1	-	10	-	1	9
auf Autobahnen .....	1	1	-	-	5	-	1	4
Hof .....	37	29	8	-	37	1	4	32
innerorts .....	11	10	1	-	10	-	1	9
außerorts ohne Autobahn .....	7	6	1	-	7	1	1	5
auf Autobahnen .....	19	13	6	-	20	-	2	18
Kronach .....	16	13	3	-	17	-	1	16
innerorts .....	6	5	1	-	7	-	1	6
außerorts ohne Autobahn .....	10	8	2	-	10	-	-	10
auf Autobahnen .....	-	-	-	-	-	-	-	-
Kulmbach .....	12	8	4	-	10	-	2	8
innerorts .....	7	3	4	-	3	-	-	3
außerorts ohne Autobahn .....	5	5	-	-	7	-	2	5
auf Autobahnen .....	-	-	-	-	-	-	-	-
Lichtenfels .....	17	11	5	1	18	-	6	12
innerorts .....	12	7	4	1	13	-	4	9
außerorts ohne Autobahn .....	4	3	1	-	4	-	2	2
auf Autobahnen .....	1	1	-	-	1	-	-	1
Wunsiedel i.Fichtelgebirge .....	25	16	8	1	18	-	-	18
innerorts .....	15	12	3	-	12	-	-	12
außerorts ohne Autobahn .....	10	4	5	1	6	-	-	6
auf Autobahnen .....	-	-	-	-	-	-	-	-
<b>Reg.-Bez. Oberfranken .....</b>	<b>254</b>	<b>187</b>	<b>62</b>	<b>5</b>	<b>235</b>	<b>1</b>	<b>36</b>	<b>198</b>
<b>innerorts .....</b>	<b>150</b>	<b>108</b>	<b>38</b>	<b>4</b>	<b>135</b>	<b>-</b>	<b>14</b>	<b>121</b>
<b>außerorts ohne Autobahn .....</b>	<b>72</b>	<b>58</b>	<b>13</b>	<b>1</b>	<b>67</b>	<b>1</b>	<b>17</b>	<b>49</b>
<b>auf Autobahnen .....</b>	<b>32</b>	<b>21</b>	<b>11</b>	<b>-</b>	<b>33</b>	<b>-</b>	<b>5</b>	<b>28</b>
Ansbach, Stadt .....	14	12	1	1	15	-	3	12
innerorts .....	10	8	1	1	9	-	2	7
außerorts ohne Autobahn .....	4	4	-	-	6	-	1	5
auf Autobahnen .....	-	-	-	-	-	-	-	-
Erlangen, Stadt .....	40	34	3	3	46	-	5	41
innerorts .....	26	23	1	2	26	-	3	23
außerorts ohne Autobahn .....	4	3	1	-	4	-	-	4
auf Autobahnen .....	10	8	1	1	16	-	2	14
Fürth, Stadt .....	25	20	4	1	24	-	2	22
innerorts .....	24	20	3	1	24	-	2	22
außerorts ohne Autobahn .....	-	-	-	-	-	-	-	-
auf Autobahnen .....	1	-	1	-	-	-	-	-
Nürnberg, Stadt .....	120	104	12	4	125	-	11	114
innerorts .....	112	97	11	4	115	-	11	104
außerorts ohne Autobahn .....	6	5	1	-	7	-	-	7
auf Autobahnen .....	2	2	-	-	3	-	-	3
Schwabach, Stadt .....	11	9	-	2	11	-	-	11
innerorts .....	10	8	-	2	10	-	-	10
außerorts ohne Autobahn .....	-	-	-	-	-	-	-	-
auf Autobahnen .....	1	1	-	-	1	-	-	1
Ansbach .....	37	30	5	2	39	-	12	27
innerorts .....	11	9	2	-	10	-	-	10
außerorts ohne Autobahn .....	18	15	1	2	23	-	10	13
auf Autobahnen .....	8	6	2	-	6	-	2	4
Erlangen-Höchstadt .....	20	17	3	-	21	-	6	15
innerorts .....	9	7	2	-	8	-	1	7
außerorts ohne Autobahn .....	8	7	1	-	9	-	3	6
auf Autobahnen .....	3	3	-	-	4	-	2	2
Fürth .....	22	18	3	1	20	-	4	16
innerorts .....	15	13	1	1	14	-	-	14
außerorts ohne Autobahn .....	7	5	2	-	6	-	4	2
auf Autobahnen .....	-	-	-	-	-	-	-	-
Nürnberger Land .....	42	28	11	3	37	-	9	28
innerorts .....	10	5	3	2	5	-	2	3
außerorts ohne Autobahn .....	11	8	3	-	12	-	4	8
auf Autobahnen .....	21	15	5	1	20	-	3	17
Neustadt a.d.A.-Bad Windsheim .....	13	9	4	-	10	-	2	8
innerorts .....	6	5	1	-	6	-	-	6
außerorts ohne Autobahn .....	6	3	3	-	3	-	2	1
auf Autobahnen .....	1	1	-	-	1	-	-	1

<sup>1)</sup> Schwerwiegender Unfall mit Sachschaden (im engeren Sinne).

Noch: 3. Straßenverkehrsunfälle und Verunglückte in Bayern im März 2020 nach Kreisen

Gebiet Ortslage	Straßenverkehrsunfälle				Verunglückte			
	insgesamt	mit Personen- schaden	mit schwer- wiegendem Sachschaden <sup>1)</sup>	sonstige Unfälle unter dem Einfluss berau- schender Mittel	insgesamt	Getötete	Schwer- verletzte	Leicht- verletzte
Roth .....	19	13	6	-	16	-	7	9
innerorts .....	7	4	3	-	6	-	2	4
außerorts ohne Autobahn .....	7	7	-	-	8	-	4	4
auf Autobahnen .....	5	2	3	-	2	-	1	1
Weißenburg-Gunzenhausen .....	26	21	4	1	26	1	4	21
innerorts .....	13	12	1	-	14	1	2	11
außerorts ohne Autobahn .....	13	9	3	1	12	-	2	10
auf Autobahnen .....	-	-	-	-	-	-	-	-
<b>Reg.-Bez. Mittelfranken .....</b>	<b>389</b>	<b>315</b>	<b>56</b>	<b>18</b>	<b>390</b>	<b>1</b>	<b>65</b>	<b>324</b>
<b>innerorts .....</b>	<b>253</b>	<b>211</b>	<b>29</b>	<b>13</b>	<b>247</b>	<b>1</b>	<b>25</b>	<b>221</b>
<b>außerorts ohne Autobahn .....</b>	<b>84</b>	<b>66</b>	<b>15</b>	<b>3</b>	<b>90</b>	<b>-</b>	<b>30</b>	<b>60</b>
<b>auf Autobahnen .....</b>	<b>52</b>	<b>38</b>	<b>12</b>	<b>2</b>	<b>53</b>	<b>-</b>	<b>10</b>	<b>43</b>
Aschaffenburg, Stadt .....	18	17	1	-	19	-	4	15
innerorts .....	15	14	1	-	15	-	2	13
außerorts ohne Autobahn .....	3	3	-	-	4	-	2	2
auf Autobahnen .....	-	-	-	-	-	-	-	-
Schweinfurt, Stadt .....	12	9	3	-	9	-	1	8
innerorts .....	11	9	2	-	9	-	1	8
außerorts ohne Autobahn .....	-	-	-	-	-	-	-	-
auf Autobahnen .....	1	-	1	-	-	-	-	-
Würzburg, Stadt .....	31	24	4	3	27	-	4	23
innerorts .....	25	21	1	3	24	-	4	20
außerorts ohne Autobahn .....	4	2	2	-	2	-	-	2
auf Autobahnen .....	2	1	1	-	1	-	-	1
Aschaffenburg .....	46	35	11	-	40	1	7	32
innerorts .....	22	17	5	-	18	-	3	15
außerorts ohne Autobahn .....	16	12	4	-	14	1	4	9
auf Autobahnen .....	8	6	2	-	8	-	-	8
Bad Kissingen .....	32	25	7	-	40	2	10	28
innerorts .....	14	14	-	-	19	-	3	16
außerorts ohne Autobahn .....	11	6	5	-	13	2	5	6
auf Autobahnen .....	7	5	2	-	8	-	2	6
Rhön-Grabfeld .....	12	11	1	-	15	-	4	11
innerorts .....	7	6	1	-	6	-	1	5
außerorts ohne Autobahn .....	4	4	-	-	7	-	3	4
auf Autobahnen .....	1	1	-	-	2	-	-	2
Haßberge .....	17	17	-	-	25	-	3	22
innerorts .....	10	10	-	-	14	-	-	14
außerorts ohne Autobahn .....	6	6	-	-	9	-	1	8
auf Autobahnen .....	1	1	-	-	2	-	2	-
Kitzingen .....	26	23	3	-	30	-	3	27
innerorts .....	9	9	-	-	13	-	2	11
außerorts ohne Autobahn .....	15	12	3	-	14	-	1	13
auf Autobahnen .....	2	2	-	-	3	-	-	3
Miltenberg .....	30	21	6	3	24	-	4	20
innerorts .....	13	9	1	3	9	-	-	9
außerorts ohne Autobahn .....	17	12	5	-	15	-	4	11
auf Autobahnen .....	-	-	-	-	-	-	-	-
Main-Spessart .....	23	18	3	2	25	-	7	18
innerorts .....	11	10	1	-	14	-	3	11
außerorts ohne Autobahn .....	10	7	2	1	10	-	4	6
auf Autobahnen .....	2	1	-	1	1	-	-	1
Schweinfurt .....	15	13	2	-	15	-	4	11
innerorts .....	7	7	-	-	7	-	1	6
außerorts ohne Autobahn .....	7	6	1	-	8	-	3	5
auf Autobahnen .....	1	-	1	-	-	-	-	-
Würzburg .....	14	10	3	1	12	-	2	10
innerorts .....	4	3	1	-	3	-	1	2
außerorts ohne Autobahn .....	9	6	2	1	8	-	1	7
auf Autobahnen .....	1	1	-	-	1	-	-	1
<b>Reg.-Bez. Unterfranken .....</b>	<b>276</b>	<b>223</b>	<b>44</b>	<b>9</b>	<b>281</b>	<b>3</b>	<b>53</b>	<b>225</b>
<b>innerorts .....</b>	<b>148</b>	<b>129</b>	<b>13</b>	<b>6</b>	<b>151</b>	<b>-</b>	<b>21</b>	<b>130</b>
<b>außerorts ohne Autobahn .....</b>	<b>102</b>	<b>76</b>	<b>24</b>	<b>2</b>	<b>104</b>	<b>3</b>	<b>28</b>	<b>73</b>
<b>auf Autobahnen .....</b>	<b>26</b>	<b>18</b>	<b>7</b>	<b>1</b>	<b>26</b>	<b>-</b>	<b>4</b>	<b>22</b>
Augsburg, Stadt .....	69	60	6	3	69	-	6	63
innerorts .....	67	58	6	3	66	-	6	60
außerorts ohne Autobahn .....	2	2	-	-	3	-	-	3
auf Autobahnen .....	-	-	-	-	-	-	-	-
Kaufbeuren, Stadt .....	7	5	1	1	5	-	1	4
innerorts .....	6	5	-	1	5	-	1	4
außerorts ohne Autobahn .....	1	-	1	-	-	-	-	-
auf Autobahnen .....	-	-	-	-	-	-	-	-

<sup>1)</sup> Schwerwiegender Unfall mit Sachschaden (im engeren Sinne).

Noch: 3. Straßenverkehrsunfälle und Verunglückte in Bayern im März 2020 nach Kreisen

Gebiet Ortslage	Straßenverkehrsunfälle				Verunglückte			
	insgesamt	mit Personen- schaden	mit schwer- wiegendem Sachschaden <sup>1)</sup>	sonstige Unfälle unter dem Einfluss berau- schender Mittel	insgesamt	Getötete	Schwer- verletzte	Leicht- verletzte
Kempton (Allgäu), Stadt .....	15	13	1	1	15	-	2	13
innerorts .....	14	12	1	1	13	-	1	12
außerorts ohne Autobahn .....	1	1	-	-	2	-	1	1
auf Autobahnen .....	-	-	-	-	-	-	-	-
Memmingen, Stadt .....	13	9	4	-	11	-	3	8
innerorts .....	8	5	3	-	7	-	3	4
außerorts ohne Autobahn .....	1	1	-	-	1	-	-	1
auf Autobahnen .....	4	3	1	-	3	-	-	3
Aichach-Friedberg .....	27	23	4	-	27	-	4	23
innerorts .....	12	9	3	-	11	-	-	11
außerorts ohne Autobahn .....	12	11	1	-	12	-	2	10
auf Autobahnen .....	3	3	-	-	4	-	2	2
Augsburg .....	65	54	11	-	68	1	12	55
innerorts .....	34	26	8	-	31	-	6	25
außerorts ohne Autobahn .....	26	25	1	-	34	1	6	27
auf Autobahnen .....	5	3	2	-	3	-	-	3
Dillingen a.d.Donau .....	19	14	4	1	19	-	3	16
innerorts .....	12	9	3	-	11	-	-	11
außerorts ohne Autobahn .....	7	5	1	1	8	-	3	5
auf Autobahnen .....	-	-	-	-	-	-	-	-
Günzburg .....	25	20	5	-	31	-	2	29
innerorts .....	13	10	3	-	15	-	-	15
außerorts ohne Autobahn .....	9	8	1	-	12	-	2	10
auf Autobahnen .....	3	2	1	-	4	-	-	4
Neu-Ulm .....	43	34	5	4	38	-	6	32
innerorts .....	28	23	2	3	26	-	4	22
außerorts ohne Autobahn .....	10	9	-	1	9	-	2	7
auf Autobahnen .....	5	2	3	-	3	-	-	3
Lindau (Bodensee) .....	21	17	4	-	22	-	5	17
innerorts .....	12	9	3	-	10	-	1	9
außerorts ohne Autobahn .....	9	8	1	-	12	-	4	8
auf Autobahnen .....	-	-	-	-	-	-	-	-
Ostallgäu .....	29	23	6	-	35	-	5	30
innerorts .....	10	8	2	-	9	-	2	7
außerorts ohne Autobahn .....	16	13	3	-	21	-	3	18
auf Autobahnen .....	3	2	1	-	5	-	-	5
Unterallgäu .....	26	17	7	2	19	-	5	14
innerorts .....	15	9	4	2	9	-	2	7
außerorts ohne Autobahn .....	9	8	1	-	10	-	3	7
auf Autobahnen .....	2	-	2	-	-	-	-	-
Donau-Ries .....	34	31	3	-	43	1	6	36
innerorts .....	14	13	1	-	17	-	1	16
außerorts ohne Autobahn .....	20	18	2	-	26	1	5	20
auf Autobahnen .....	-	-	-	-	-	-	-	-
Oberallgäu .....	41	32	9	-	43	-	6	37
innerorts .....	14	13	1	-	16	-	2	14
außerorts ohne Autobahn .....	23	18	5	-	26	-	4	22
auf Autobahnen .....	4	1	3	-	1	-	-	1
<b>Reg.-Bez. Schwaben .....</b>	<b>434</b>	<b>352</b>	<b>70</b>	<b>12</b>	<b>445</b>	<b>2</b>	<b>66</b>	<b>377</b>
innerorts .....	259	209	40	10	246	-	29	217
außerorts ohne Autobahn .....	146	127	17	2	176	2	35	139
auf Autobahnen .....	29	16	13	-	23	-	2	21
<b>Bayern .....</b>	<b>2 925</b>	<b>2 347</b>	<b>460</b>	<b>118</b>	<b>2 969</b>	<b>21</b>	<b>482</b>	<b>2 466</b>
innerorts .....	1 793	1 473	239	81	1 743	5	213	1 525
außerorts ohne Autobahn .....	882	711	142	29	990	15	230	745
auf Autobahnen .....	250	163	79	8	236	1	39	196
<b>Kreisfreie Städte .....</b>	<b>894</b>	<b>754</b>	<b>96</b>	<b>44</b>	<b>908</b>	<b>3</b>	<b>97</b>	<b>808</b>
<b>Landkreise .....</b>	<b>2 031</b>	<b>1 593</b>	<b>364</b>	<b>74</b>	<b>2 061</b>	<b>18</b>	<b>385</b>	<b>1 658</b>

<sup>1)</sup> Schwerwiegender Unfall mit Sachschaden (im engeren Sinne).

#### 4. Straßenverkehrsunfälle und Verunglückte in Bayern nach Straßenarten

Straßenart — Ortslage	2020				2019				Zu- bzw. Abnahme (-)			
	Unfälle mit Personen- schaden	Verunglückte			Unfälle mit Personen- schaden	Verunglückte			Unfälle mit Personen- schaden	Getötete	Schwer- verletzte	Leicht- verletzte
		Getötete	Schwer- verletzte	Leicht- verletzte		Getötete	Schwer- verletzte	Leicht- verletzte				
Anzahl									%			

#### März

Autobahnen .....	163	1	39	196	298	5	69	453	-45,3	X	-43,5	-56,7
Bundesstraßen .....	380	5	92	451	573	13	117	758	-33,7	X	-21,4	-40,5
innerorts .....	176	-	23	202	261	2	29	316	-32,6	X	-20,7	-36,1
außerorts .....	204	5	69	249	312	11	88	442	-34,6	X	-21,6	-43,7
Landesstraßen .....	460	5	95	497	727	11	179	823	-36,7	X	-46,9	-39,6
innerorts .....	231	1	34	257	341	2	52	389	-32,3	X	-34,6	-33,9
außerorts .....	229	4	61	240	386	9	127	434	-40,7	X	-52,0	-44,7
Kreisstraßen .....	290	5	85	290	390	9	91	420	-25,6	X	-6,6	-31,0
innerorts .....	107	-	16	112	142	1	18	149	-24,6	X	-11,1	-24,8
außerorts .....	183	5	69	178	248	8	73	271	-26,2	X	-5,5	-34,3
Andere Straßen .....	1 054	5	171	1 032	1 505	3	234	1 554	-30,0	X	-26,9	-33,6
innerorts .....	959	4	140	954	1 403	2	205	1 466	-31,6	X	-31,7	-34,9
außerorts .....	95	1	31	78	102	1	29	88	-6,9	-	6,9	-11,4
<b>Insgesamt .....</b>	<b>2 347</b>	<b>21</b>	<b>482</b>	<b>2 466</b>	<b>3 493</b>	<b>41</b>	<b>690</b>	<b>4 008</b>	<b>-32,8</b>	<b>-48,8</b>	<b>-30,1</b>	<b>-38,5</b>
<b>innerorts .....</b>	<b>1 473</b>	<b>5</b>	<b>213</b>	<b>1 525</b>	<b>2 147</b>	<b>7</b>	<b>304</b>	<b>2 320</b>	<b>-31,4</b>	<b>X</b>	<b>-29,9</b>	<b>-34,3</b>
<b>außerorts .....</b>	<b>874</b>	<b>16</b>	<b>269</b>	<b>941</b>	<b>1 346</b>	<b>34</b>	<b>386</b>	<b>1 688</b>	<b>-35,1</b>	<b>-52,9</b>	<b>-30,3</b>	<b>-44,3</b>

#### Januar - März

Autobahnen .....	722	10	130	987	890	12	200	1 295	-18,9	-16,7	-35,0	-23,8
Bundesstraßen .....	1 407	23	309	1 757	1 752	30	371	2 248	-19,7	-23,3	-16,7	-21,8
innerorts .....	626	3	74	760	757	4	81	911	-17,3	X	-8,6	-16,6
außerorts .....	781	20	235	997	995	26	290	1 337	-21,5	-23,1	-19,0	-25,4
Landesstraßen .....	1 708	16	398	1 966	2 072	25	514	2 448	-17,6	-36,0	-22,6	-19,7
innerorts .....	782	4	121	870	884	5	140	1 024	-11,5	X	-13,6	-15,0
außerorts .....	926	12	277	1 096	1 188	20	374	1 424	-22,1	-40,0	-25,9	-23,0
Kreisstraßen .....	900	18	240	956	1 131	15	253	1 274	-20,4	20,0	-5,1	-25,0
innerorts .....	345	2	63	363	448	1	77	497	-23,0	X	-18,2	-27,0
außerorts .....	555	16	177	593	683	14	176	777	-18,7	14,3	0,6	-23,7
Andere Straßen .....	3 581	15	610	3 540	3 883	15	607	4 003	-7,8	-	0,5	-11,6
innerorts .....	3 316	12	537	3 300	3 600	12	532	3 723	-7,9	-	0,9	-11,4
außerorts .....	265	3	73	240	283	3	75	280	-6,4	-	-2,7	-14,3
<b>Insgesamt .....</b>	<b>8 318</b>	<b>82</b>	<b>1 687</b>	<b>9 206</b>	<b>9 728</b>	<b>97</b>	<b>1 945</b>	<b>11 268</b>	<b>-14,5</b>	<b>-15,5</b>	<b>-13,3</b>	<b>-18,3</b>
<b>innerorts .....</b>	<b>5 069</b>	<b>21</b>	<b>795</b>	<b>5 293</b>	<b>5 689</b>	<b>22</b>	<b>830</b>	<b>6 155</b>	<b>-10,9</b>	<b>-4,5</b>	<b>-4,2</b>	<b>-14,0</b>
<b>außerorts .....</b>	<b>3 249</b>	<b>61</b>	<b>892</b>	<b>3 913</b>	<b>4 039</b>	<b>75</b>	<b>1 115</b>	<b>5 113</b>	<b>-19,6</b>	<b>-18,7</b>	<b>-20,0</b>	<b>-23,5</b>

## 5. Verunglückte im Straßenverkehr in Bayern nach

Art der Verkehrsbeteiligung  Ortslage	Getötete						Schwerverletzte					
	März		Zu- bzw. Abnah- me (-)	Januar - März		Zu- bzw. Abnah- me (-)	März		Zu- bzw. Abnah- me (-)	Januar - März		Zu- bzw. Abnah- me (-)
	2020	2019		2020	2019		2020	2019		2020	2019	
	Anzahl		%	Anzahl		%	Anzahl		%	Anzahl		%
<b>Fahrer und Mitfahrer von</b>												
<b>Krafträdern mit Versicherungs-</b>												
<b>kennzeichen</b> .....	-	1	X	2	1	X	9	20	X	36	45	-20,0
<b>innerorts</b> .....	-	-	-	-	-	-	6	12	X	26	32	-18,8
<b>außerorts</b> .....	-	1	X	2	1	X	3	8	X	10	13	-23,1
davon												
Mofas, Kleinkrafträdern .....	-	1	X	2	1	X	8	20	X	33	45	-26,7
innerorts .....	-	-	-	-	-	-	6	12	X	24	32	-25,0
außerorts .....	-	1	X	2	1	X	2	8	X	9	13	X
S-Pedelecs .....	-	-	-	-	-	-	-	-	-	-	-	-
innerorts .....	-	-	-	-	-	-	-	-	-	-	-	-
außerorts .....	-	-	-	-	-	-	-	-	-	-	-	-
drei- und leichten												
vierrädigen Kfz .....	-	-	-	-	-	-	1	-	X	3	-	X
innerorts .....	-	-	-	-	-	-	-	-	-	2	-	X
außerorts .....	-	-	-	-	-	-	1	-	X	1	-	X
<b>Krafträdern mit amtlichem</b>												
<b>Kennzeichen</b> .....	3	8	X	5	11	X	76	99	-23,2	125	131	-4,6
<b>innerorts</b> .....	-	1	X	-	2	X	24	32	-25,0	52	50	4,0
<b>außerorts</b> .....	3	7	X	5	9	X	52	67	-22,4	73	81	-9,9
davon												
zweirädigen Kraft-												
fahrzeugen .....	3	8	X	5	11	X	74	98	-24,5	119	129	-7,8
innerorts .....	-	1	X	-	2	X	24	31	-22,6	49	49	-
außerorts .....	3	7	X	5	9	X	50	67	-25,4	70	80	-12,5
drei- und schweren												
vierrädigen Kfz .....	-	-	-	-	-	-	2	1	X	6	2	X
innerorts .....	-	-	-	-	-	-	-	1	X	3	1	X
außerorts .....	-	-	-	-	-	-	2	-	X	3	1	X
<b>Personenkraftwagen</b> .....	11	21	-47,6	49	54	-9,3	211	311	-32,2	880	1 085	-18,9
<b>innerorts</b> .....	-	1	X	4	4	-	44	54	-18,5	202	199	1,5
<b>außerorts</b> .....	11	20	-45,0	45	50	-10,0	167	257	-35,0	678	886	-23,5
darunter												
im Alter von 18 bis unter												
25 Jahren .....	3	5	X	12	14	-14,3	45	81	-44,4	187	232	-19,4
innerorts .....	-	-	-	-	-	-	12	15	-20,0	33	37	-10,8
außerorts .....	3	5	X	12	14	-14,3	33	66	-50,0	154	195	-21,0
<b>Wohnmobilen</b> .....	-	-	-	-	-	-	-	-	-	-	3	X
<b>innerorts</b> .....	-	-	-	-	-	-	-	-	-	-	-	-
<b>außerorts</b> .....	-	-	-	-	-	-	-	-	-	-	3	X
<b>Bussen</b> .....	-	-	-	1	-	X	4	3	X	13	8	X
<b>innerorts</b> .....	-	-	-	1	-	X	4	2	X	11	5	X
<b>außerorts</b> .....	-	-	-	-	-	-	-	1	X	2	3	X
<b>Güterkraftfahrzeuge</b> .....	1	1	-	4	3	X	12	22	-45,5	43	54	-20,4
<b>innerorts</b> .....	-	-	-	1	1	X	1	3	X	5	6	X
<b>außerorts</b> .....	1	1	-	4	2	X	11	19	-42,1	38	48	-20,8
dar. Liefer- und Lastkraftwagen												
mit zul. Gesamtgewicht bis												
einschl. 3 500 kg <sup>1)</sup> .....	1	-	X	3	-	X	6	8	X	23	21	9,5
innerorts .....	-	-	-	-	-	-	-	1	X	3	3	-
außerorts .....	1	-	X	3	-	X	6	7	X	20	18	11,1
Liefer- und Lastkraftwagen												
mit zul. Gesamtgewicht												
über 3 500 kg <sup>1)</sup> .....	-	-	-	-	2	X	3	6	X	12	14	-14,3
innerorts .....	-	-	-	-	1	X	1	-	X	2	1	X
außerorts .....	-	-	-	-	1	X	2	6	X	10	13	-23,1
Sattelzugmaschinen .....	-	1	X	1	1	-	3	5	X	7	14	X
innerorts .....	-	-	-	-	-	-	-	-	-	-	-	-
außerorts .....	-	1	X	1	1	-	3	5	X	7	14	X
<b>Landwirtschaftlichen</b>												
<b>Zugmaschinen</b> .....	1	1	-	1	1	-	4	1	X	8	3	X
<b>innerorts</b> .....	1	-	X	1	-	X	-	1	X	2	2	-
<b>außerorts</b> .....	-	1	X	-	1	X	4	-	X	6	1	X
<b>übrigen Kraftfahrzeugen</b> .....	-	-	-	-	1	X	4	2	X	9	3	X
<b>innerorts</b> .....	-	-	-	-	-	-	4	-	X	8	-	X
<b>außerorts</b> .....	-	-	-	-	1	X	-	2	X	1	3	X
<b>Kraftfahrzeuge zusammen</b> .....	16	32	-50,0	62	71	-12,7	320	458	-30,1	1 114	1 332	-16,4
<b>innerorts</b> .....	1	2	X	6	7	X	83	104	-20,2	306	294	4,1
<b>außerorts</b> .....	15	30	-50,0	56	64	-12,5	237	354	-33,1	808	1 038	-22,2

<sup>1)</sup> Ohne Lastkraftwagen mit Tankauflage.



Art der Verkehrsbeteiligung und Ortslage

Leichtverletzte						Verunglückte insgesamt						Art der Verkehrsbeteiligung Ortslage
März		Zu- bzw. Abnahme (-)	Januar - März		Zu- bzw. Abnahme (-)	März		Zu- bzw. Abnahme (-)	Januar - März		Zu- bzw. Abnahme (-)	
2020	2019		2020	2019		2020	2019		2020	2019		
Anzahl	%	Anzahl	%	Anzahl	%	Anzahl	%	Anzahl	%			
<b>Fahrer und Mitfahrer von</b>												
<b>Krafträdern mit Versicherungs-</b>												
67	83	-19,3	205	207	-1,0	76	104	-26,9	243	253	-4,0	..... Kennzeichen
57	76	-25,0	168	180	-6,7	63	88	-28,4	194	212	-8,5	..... innerorts
10	7	X	37	27	37,0	13	16	-18,8	49	41	19,5	..... außerorts
davon												
64	82	-22,0	196	199	-1,5	72	103	-30,1	231	245	-5,7	..... Mofas, Kleinkrafträdern
55	75	-26,7	163	175	-6,9	61	87	-29,9	187	207	-9,7	..... innerorts
9	7	X	33	24	37,5	11	16	-31,3	44	38	15,8	..... außerorts
2	-	X	5	3	X	2	-	X	5	3	X	..... S-Pedelecs
1	-	X	3	2	X	1	-	X	3	2	X	..... innerorts
1	-	X	2	1	X	1	-	X	2	1	X	..... außerorts
drei- und leichten												
1	1	-	4	5	X	2	1	X	7	5	X	..... vierrädrigen Kfz.
1	1	-	2	3	X	1	1	-	4	3	X	..... innerorts
-	-	-	2	2	-	1	-	X	3	2	X	..... außerorts
<b>Krafträdern mit amtlichem</b>												
154	202	-23,8	251	297	-15,5	233	309	-24,6	381	439	-13,2	..... Kennzeichen
87	121	-28,1	152	186	-18,3	111	154	-27,9	204	238	-14,3	..... innerorts
67	81	-17,3	99	111	-10,8	122	155	-21,3	177	201	-11,9	..... außerorts
davon												
150	198	-24,2	246	290	-15,2	227	304	-25,3	370	430	-14,0	..... zweirädrigen Kraft-
87	117	-25,6	152	180	-15,6	111	149	-25,5	201	231	-13,0	..... fahrzeugen
63	81	-22,2	94	110	-14,5	116	155	-25,2	169	199	-15,1	..... innerorts
drei- und schweren												
4	4	-	5	7	X	6	5	X	11	9	X	..... vierrädrigen Kfz.
-	4	X	-	6	X	-	5	X	3	7	X	..... innerorts
4	-	X	5	1	X	6	-	X	8	2	X	..... außerorts
1 419	2 608	-45,6	6 166	7 962	-22,6	1 641	2 940	-44,2	7 095	9 101	-22,0	..... <b>Personenkraftwagen</b>
682	1 172	-41,8	2 743	3 384	-18,9	726	1 227	-40,8	2 949	3 587	-17,8	..... innerorts
737	1 436	-48,7	3 423	4 578	-25,2	915	1 713	-46,6	4 146	5 514	-24,8	..... außerorts
darunter												
305	551	-44,6	1 287	1 733	-25,7	353	637	-44,6	1 486	1 979	-24,9	im Alter von 18 bis unter
145	227	-36,1	531	648	-18,1	157	242	-35,1	564	685	-17,7	..... 25 Jahren
160	324	-50,6	756	1 085	-30,3	196	395	-50,4	922	1 294	-28,7	..... innerorts
-	1	X	1	4	X	-	1	X	1	7	X	..... außerorts
-	-	-	-	-	-	-	-	-	-	-	-	..... <b>Wohnmobilen</b>
-	1	X	1	4	X	-	1	X	1	7	X	..... innerorts
-	-	-	-	-	-	-	-	-	-	-	-	..... außerorts
24	45	-46,7	116	190	-38,9	28	48	-41,7	130	198	-34,3	..... <b>Bussen</b>
24	34	-29,4	84	165	-49,1	28	36	-22,2	96	170	-43,5	..... innerorts
-	11	X	32	25	28,0	-	12	X	34	28	21,4	..... außerorts
56	104	-46,2	193	266	-27,4	69	127	-45,7	240	323	-25,7	..... <b>Güterkraftfahrzeugen</b>
16	34	-52,9	56	74	-24,3	17	37	-54,1	61	81	-24,7	..... innerorts
40	70	-42,9	137	192	-28,6	52	90	-42,2	179	242	-26,0	..... außerorts
dar. Liefer- und Lastkraftwagen												
30	58	-48,3	102	131	-22,1	37	66	-43,9	128	152	-15,8	mit zul. Gesamtgewicht. bis
12	26	-53,8	38	43	-11,6	12	27	-55,6	41	46	-10,9	..... einschl. 3 500 kg <sup>1)</sup>
18	32	-43,8	64	88	-27,3	25	39	-35,9	87	106	-17,9	..... innerorts
Liefer- und Lastkraftwagen												
10	30	-66,7	41	80	-48,8	13	36	-63,9	53	96	-44,8	mit zul. Gesamtgewicht. bis
2	6	X	10	21	-52,4	3	6	X	12	23	-47,8	..... über 3 500 kg <sup>1)</sup>
8	24	X	31	59	-47,5	10	30	-66,7	41	73	-43,8	..... innerorts
13	14	-7,1	41	46	-10,9	16	20	-20,0	49	61	-19,7	..... außerorts
1	-	X	4	4	-	1	-	X	4	4	-	..... Sattelzugmaschinen
12	14	-14,3	37	42	-11,9	15	20	-25,0	45	57	-21,1	..... innerorts
<b>Landwirtschaftlichen</b>												
9	9	-	17	24	-29,2	14	11	27,3	26	28	-7,1	..... Zugmaschinen
-	2	X	2	6	X	1	3	X	5	8	X	..... innerorts
9	7	X	15	18	-16,7	13	8	X	21	20	5,0	..... außerorts
17	7	X	44	24	83,3	21	9	X	53	28	89,3	..... übrigen Kraftfahrzeugen
16	4	X	37	16	X	20	4	X	45	16	X	..... innerorts
1	3	X	7	8	X	1	5	X	8	12	X	..... außerorts
1 746	3 059	-42,9	6 993	8 974	-22,1	2 082	3 549	-41,3	8 169	10 377	-21,3	..... <b>Kraftfahrzeugen zusammen</b>
882	1 443	-38,9	3 242	4 011	-19,2	966	1 549	-37,6	3 554	4 312	-17,6	..... innerorts
864	1 616	-46,5	3 751	4 963	-24,4	1 116	2 000	-44,2	4 615	6 065	-23,9	..... außerorts

Noch: 5. Verunglückte im Straßenverkehr in Bayern nach

Art der Verkehrsbeteiligung  Ortslage	Getötete						Schwerverletzte					
	März		Zu- bzw. Abnah- me (-)	Januar - März		Zu- bzw. Abnah- me (-)	März		Zu- bzw. Abnah- me (-)	Januar - März		Zu- bzw. Abnah- me (-)
	2020	2019		2020	2019		2020	2019		2020	2019	
	Anzahl		%	Anzahl		%	Anzahl		%	Anzahl		%
<b>Fahrer und Mitfahrer von</b>												
<b>Fahrrädern</b> .....	1	5	X	2	10	X	124	165	-24,8	373	347	7,5
<b>innerorts</b> .....	1	3	X	2	7	X	95	139	-31,7	306	289	5,9
<b>außerorts</b> .....	-	2	X	-	3	X	29	26	11,5	67	58	15,5
und zwar												
<b>Pedelecs</b> .....	-	-	-	1	1	-	29	22	31,8	63	42	50,0
<b>innerorts</b> .....	-	-	-	1	1	-	19	18	5,6	48	34	41,2
<b>außerorts</b> .....	-	-	-	-	-	-	10	4	X	15	8	X
<b>unter 15 Jahren</b> .....	-	-	-	-	-	-	7	16	X	21	24	-12,5
<b>innerorts</b> .....	-	-	-	-	-	-	3	13	X	14	21	-33,3
<b>außerorts</b> .....	-	-	-	-	-	-	4	3	X	7	3	X
<b>anderen Fahrzeugen</b> .....	-	-	-	-	1	X	-	3	X	1	6	X
<b>innerorts</b> .....	-	-	-	-	-	-	-	3	X	1	6	X
<b>außerorts</b> .....	-	-	-	-	1	X	-	-	-	-	-	-
<b>Fußgänger</b> .....	4	4	-	18	15	20,0	38	64	-40,6	198	257	-23,0
<b>innerorts</b> .....	3	2	X	13	8	X	35	58	-39,7	181	240	-24,6
<b>außerorts</b> .....	1	2	X	5	7	X	3	6	X	17	17	-
und zwar												
<b>Fußgänger mit Sport-</b> <b>oder Spielgeräten</b> .....	-	-	-	-	-	-	-	1	X	4	5	X
<b>innerorts</b> .....	-	-	-	-	-	-	-	1	X	4	4	-
<b>außerorts</b> .....	-	-	-	-	-	-	-	-	-	-	1	X
<b>unter 15 Jahren</b> .....	-	1	X	-	1	X	5	11	X	22	44	-50,0
<b>innerorts</b> .....	-	-	-	-	-	-	4	11	X	21	44	-52,3
<b>außerorts</b> .....	-	1	X	-	1	X	1	-	X	1	-	X
<b>65 Jahre und mehr</b> .....	3	-	X	13	8	X	13	25	-48,0	75	99	-24,2
<b>innerorts</b> .....	2	-	X	11	5	X	13	24	-45,8	70	95	-26,3
<b>außerorts</b> .....	1	-	X	2	3	X	-	1	X	5	4	X
<b>Andere Personen</b> .....	-	-	-	-	-	-	-	-	-	1	3	X
<b>innerorts</b> .....	-	-	-	-	-	-	-	-	-	1	1	-
<b>außerorts</b> .....	-	-	-	-	-	-	-	-	-	-	2	X
<b>Insgesamt</b> .....	21	41	-48,8	82	97	-15,5	482	690	-30,1	1 687	1 945	-13,3
<b>innerorts</b> .....	5	7	X	21	22	-4,5	213	304	-29,9	795	830	-4,2
<b>außerorts</b> .....	16	34	-52,9	61	75	-18,7	269	386	-30,3	892	1 115	-20,0
darunter:												
<b>unter 15 Jahren</b> .....	-	1	X	3	1	X	17	30	-43,3	61	89	-31,5
<b>innerorts</b> .....	-	-	-	-	-	-	8	24	X	41	70	-41,4
<b>außerorts</b> .....	-	1	X	3	1	X	9	6	X	20	19	5,3
<b>65 Jahre und mehr</b> .....	6	10	X	27	33	-18,2	109	143	-23,8	398	437	-8,9
<b>innerorts</b> .....	3	1	X	15	10	50,0	63	89	-29,2	244	268	-9,0
<b>außerorts</b> .....	3	9	X	12	23	-47,8	46	54	-14,8	154	169	-8,9

# Art der Verkehrsbeteiligung und Ortslage

Leichtverletzte						Verunglückte insgesamt						Art der Verkehrsbeteiligung Ortslage
März		Zu- bzw. Abnahme (-)	Januar - März		Zu- bzw. Abnahme (-)	März		Zu- bzw. Abnahme (-)	Januar - März		Zu- bzw. Abnahme (-)	
2020	2019		2020	2019		2020	2019		2020	2019		
Anzahl	%	Anzahl	%	Anzahl	%	Anzahl	%	Anzahl	%			
<b>548</b>	<b>689</b>	<b>-20,5</b>	<b>1 540</b>	<b>1 501</b>	<b>2,6</b>	<b>673</b>	<b>859</b>	<b>-21,7</b>	<b>1 915</b>	<b>1 858</b>	<b>3,1</b>	<b>Fahrer und Mitfahrer von</b>
<b>477</b>	<b>628</b>	<b>-24,0</b>	<b>1 416</b>	<b>1 386</b>	<b>2,2</b>	<b>573</b>	<b>770</b>	<b>-25,6</b>	<b>1 724</b>	<b>1 682</b>	<b>2,5</b>	..... <b>Fahrrädern</b>
<b>71</b>	<b>61</b>	<b>16,4</b>	<b>124</b>	<b>115</b>	<b>7,8</b>	<b>100</b>	<b>89</b>	<b>12,4</b>	<b>191</b>	<b>176</b>	<b>8,5</b>	..... <b>innerorts</b>
												..... <b>außerorts</b>
												und zwar
55	56	-1,8	140	113	23,9	84	78	7,7	204	156	30,8	..... <b>Pedelecs</b>
48	50	-4,0	124	103	20,4	67	68	-1,5	173	138	25,4	..... <b>innerorts</b>
7	6	X	16	10	60,0	17	10	70,0	31	18	72,2	..... <b>außerorts</b>
49	81	-39,5	126	134	-6,0	56	97	-42,3	147	158	-7,0	..... <b>unter 15 Jahren</b>
44	76	-42,1	118	126	-6,3	47	89	-47,2	132	147	-10,2	..... <b>innerorts</b>
5	5	-	8	8	-	9	8	X	15	11	36,4	..... <b>außerorts</b>
6	11	X	24	20	20,0	6	14	X	25	27	-7,4	..... <b>anderen Fahrzeugen</b>
5	10	X	20	18	11,1	5	13	X	21	24	-12,5	..... <b>innerorts</b>
1	1	-	4	2	X	1	1	-	4	3	X	..... <b>außerorts</b>
<b>161</b>	<b>242</b>	<b>-33,5</b>	<b>630</b>	<b>758</b>	<b>-16,9</b>	<b>203</b>	<b>310</b>	<b>-34,5</b>	<b>846</b>	<b>1 030</b>	<b>-17,9</b>	..... <b>Fußgänger</b>
<b>157</b>	<b>232</b>	<b>-32,3</b>	<b>601</b>	<b>725</b>	<b>-17,1</b>	<b>195</b>	<b>292</b>	<b>-33,2</b>	<b>795</b>	<b>973</b>	<b>-18,3</b>	..... <b>innerorts</b>
<b>4</b>	<b>10</b>	<b>X</b>	<b>29</b>	<b>33</b>	<b>-12,1</b>	<b>8</b>	<b>18</b>	<b>X</b>	<b>51</b>	<b>57</b>	<b>-10,5</b>	..... <b>außerorts</b>
												und zwar
												..... <b>Fußgänger mit Sport-</b>
7	11	X	21	18	16,7	7	12	X	25	23	8,7	..... <b>oder Spielgeräten</b>
7	11	X	21	18	16,7	7	12	X	25	22	13,6	..... <b>innerorts</b>
-	-	-	-	-	-	-	-	-	-	1	X	..... <b>außerorts</b>
28	47	-40,4	101	138	-26,8	33	59	-44,1	123	183	-32,8	..... <b>unter 15 Jahren</b>
27	46	-41,3	100	136	-26,5	31	57	-45,6	121	180	-32,8	..... <b>innerorts</b>
1	1	-	1	2	X	2	2	-	2	3	X	..... <b>außerorts</b>
47	39	20,5	145	134	8,2	63	64	-1,6	233	241	-3,3	..... <b>65 Jahre und mehr</b>
45	39	15,4	141	132	6,8	60	63	-4,8	222	232	-4,3	..... <b>innerorts</b>
2	-	X	4	2	X	3	1	X	11	9	X	..... <b>außerorts</b>
<b>5</b>	<b>7</b>	<b>X</b>	<b>19</b>	<b>15</b>	<b>26,7</b>	<b>5</b>	<b>7</b>	<b>X</b>	<b>20</b>	<b>18</b>	<b>11,1</b>	..... <b>Andere Personen</b>
<b>4</b>	<b>7</b>	<b>X</b>	<b>14</b>	<b>15</b>	<b>-6,7</b>	<b>4</b>	<b>7</b>	<b>X</b>	<b>15</b>	<b>16</b>	<b>-6,3</b>	..... <b>innerorts</b>
<b>1</b>	<b>-</b>	<b>X</b>	<b>5</b>	<b>-</b>	<b>X</b>	<b>1</b>	<b>-</b>	<b>X</b>	<b>5</b>	<b>2</b>	<b>X</b>	..... <b>außerorts</b>
<b>2 466</b>	<b>4 008</b>	<b>-38,5</b>	<b>9 206</b>	<b>11 268</b>	<b>-18,3</b>	<b>2 969</b>	<b>4 739</b>	<b>-37,3</b>	<b>10 975</b>	<b>13 310</b>	<b>-17,5</b>	..... <b>Insgesamt</b>
<b>1 525</b>	<b>2 320</b>	<b>-34,3</b>	<b>5 293</b>	<b>6 155</b>	<b>-14,0</b>	<b>1 743</b>	<b>2 631</b>	<b>-33,8</b>	<b>6 109</b>	<b>7 007</b>	<b>-12,8</b>	..... <b>innerorts</b>
<b>941</b>	<b>1 688</b>	<b>-44,3</b>	<b>3 913</b>	<b>5 113</b>	<b>-23,5</b>	<b>1 226</b>	<b>2 108</b>	<b>-41,8</b>	<b>4 866</b>	<b>6 303</b>	<b>-22,8</b>	..... <b>außerorts</b>
												darunter
118	257	-54,1	487	661	-26,3	135	288	-53,1	551	751	-26,6	..... <b>unter 15 Jahren</b>
94	184	-48,9	333	445	-25,2	102	208	-51,0	374	515	-27,4	..... <b>innerorts</b>
24	73	-67,1	154	216	-28,7	33	80	-58,8	177	236	-25,0	..... <b>außerorts</b>
328	420	-21,9	1 057	1 172	-9,8	443	573	-22,7	1 482	1 642	-9,7	..... <b>65 Jahre und mehr</b>
240	301	-20,3	752	797	-5,6	306	391	-21,7	1 011	1 075	-6,0	..... <b>innerorts</b>
88	119	-26,1	305	375	-18,7	137	182	-24,7	471	567	-16,9	..... <b>außerorts</b>

## 6. An Straßenverkehrsunfällen beteiligte Fahrzeugführer und Fußgänger in Bayern

Art der Verkehrsbeteiligung  Ortslage	Unfälle mit														
	Personen-	schwerw.	Personen-	schwerw.	Per-	schwerw.	Personen-	schwerw.	Personen-	schwerw.	Per-	schwerw.			
	schaden	Sach-	schaden	Sach-	sonen-	Sach-	schaden	Sach-	schaden	Sach-	sonen-	Sach-			
		schaden <sup>1)</sup>		schaden <sup>1)</sup>	schaden	Sach-		schaden <sup>1)</sup>		schaden <sup>1)</sup>	schaden	Sach-			
						schaden						Sach-			
März 2020		März 2019		Zu- bzw. Abnahme (-)		Januar - März 2020		Januar - März 2019		Zu- bzw. Abnahme (-)					
Anzahl				%				Anzahl				%			
<b>Fahrer von</b>															
<b>Krafträdern mit Versicherungskennzeichen .....</b>															
	<b>83</b>	<b>3</b>	<b>99</b>	<b>1</b>	<b>-16,2</b>	<b>X</b>	<b>250</b>	<b>5</b>	<b>249</b>	<b>4</b>	<b>0,4</b>	<b>X</b>			
innerorts .....	65	2	83	1	-21,7	X	197	4	208	4	-5,3	-			
außerorts .....	18	1	16	-	12,5	X	53	1	41	-	29,3	X			
davon															
Mofas, Kleinkrafträdern .....															
	77	1	98	1	-21,4	-	234	2	242	2	-3,3	-			
innerorts .....	63	1	82	1	-23,2	-	188	2	203	2	-7,4	-			
außerorts .....	14	-	16	-	-12,5	-	46	-	39	-	17,9	-			
S-Pedelecs .....															
	2	-	-	-	X	-	6	-	3	-	X	-			
innerorts .....	1	-	-	-	X	-	4	-	2	-	X	-			
außerorts .....	1	-	-	-	X	-	2	-	1	-	X	-			
drei- und leichten vierrädigen Kfz .....															
	4	2	1	-	X	X	10	3	4	2	X	X			
innerorts .....	1	1	1	-	-	X	5	2	3	2	X	-			
außerorts .....	3	1	-	-	X	X	5	1	1	-	X	X			
<b>Krafträdern mit amtlichem Kennzeichen .....</b>															
	<b>227</b>	<b>6</b>	<b>300</b>	<b>9</b>	<b>-24,3</b>	<b>X</b>	<b>377</b>	<b>9</b>	<b>429</b>	<b>12</b>	<b>-12,1</b>	<b>X</b>			
innerorts .....	108	2	153	3	-29,4	X	202	3	236	5	-14,4	X			
außerorts .....	119	4	147	6	-19,0	X	175	6	193	7	-9,3	X			
davon															
zweirädrigen Kraftfahrzeugen .....															
	223	6	295	8	-24,4	X	367	9	420	11	-12,6	X			
innerorts .....	108	2	148	3	-27,0	X	199	3	229	5	-13,1	X			
außerorts .....	115	4	147	5	-21,8	X	168	6	191	6	-12,0	-			
drei- und schweren vierrädrigen Kfz .....															
	4	-	5	1	X	X	10	-	9	1	X	X			
innerorts .....	-	-	5	-	X	-	3	-	7	-	X	-			
außerorts .....	4	-	-	1	X	X	7	-	2	1	X	X			
<b>Personenkraftwagen .....</b>															
	<b>2 719</b>	<b>731</b>	<b>4 472</b>	<b>1 103</b>	<b>-39,2</b>	<b>-33,7</b>	<b>10 865</b>	<b>2 936</b>	<b>13 373</b>	<b>4 007</b>	<b>-18,8</b>	<b>-26,7</b>			
innerorts .....	1 585	416	2 457	597	-35,5	-30,3	5 939	1 559	7 043	1 984	-15,7	-21,4			
außerorts .....	1 134	315	2 015	506	-43,7	-37,7	4 926	1 377	6 330	2 023	-22,2	-31,9			
darunter															
18 bis u. 25 Jahre .....															
	461	117	821	184	-43,8	-36,4	1 911	552	2 500	798	-23,6	-30,8			
innerorts .....	245	69	403	86	-39,2	-19,8	911	286	1 133	367	-19,6	-22,1			
außerorts .....	216	48	418	98	-48,3	-51,0	1 000	266	1 367	431	-26,8	-38,3			
<b>Wohnmobilen .....</b>															
	<b>1</b>	<b>-</b>	<b>6</b>	<b>1</b>	<b>X</b>	<b>X</b>	<b>10</b>	<b>2</b>	<b>13</b>	<b>2</b>	<b>-23,1</b>	<b>-</b>			
innerorts .....	-	-	2	-	X	-	5	-	4	1	X	X			
außerorts .....	1	-	4	1	X	X	5	2	9	1	X	X			
<b>Bussen .....</b>															
	<b>46</b>	<b>3</b>	<b>70</b>	<b>8</b>	<b>-34,3</b>	<b>X</b>	<b>152</b>	<b>10</b>	<b>212</b>	<b>25</b>	<b>-28,3</b>	<b>-60,0</b>			
innerorts .....	41	1	58	5	-29,3	X	130	7	174	15	-25,3	X			
außerorts .....	5	2	12	3	X	X	22	3	38	10	-42,1	X			
<b>Güterkraftfahrzeugen .....</b>															
	<b>222</b>	<b>81</b>	<b>353</b>	<b>101</b>	<b>-37,1</b>	<b>-19,8</b>	<b>838</b>	<b>277</b>	<b>1 043</b>	<b>377</b>	<b>-19,7</b>	<b>-26,5</b>			
innerorts .....	73	24	131	32	-44,3	-25,0	279	71	363	117	-23,1	-39,3			
außerorts .....	149	57	222	69	-32,9	-17,4	559	206	680	260	-17,8	-20,8			
darunter															
Liefer- und Lastkraftwagen mit zul. Gesamtgewicht bis einschl. 3 500 kg <sup>2)</sup> .....															
	79	25	121	40	-34,7	-37,5	278	83	352	119	-21,0	-30,3			
innerorts .....	38	14	55	16	-30,9	-12,5	141	38	152	45	-7,2	-15,6			
außerorts .....	41	11	66	24	-37,9	-54,2	137	45	200	74	-31,5	-39,2			
Liefer- und Lastkraftwagen mit zul. Gesamtgewicht über 3 500 kg <sup>2)</sup> .....															
	67	22	109	29	-38,5	-24,1	251	73	319	120	-21,3	-39,2			
innerorts .....	23	6	48	12	-52,1	X	87	16	127	46	-31,5	-65,2			
außerorts .....	44	16	61	17	-27,9	-5,9	164	57	192	74	-14,6	-23,0			
Sattelzugmaschinen .....															
	67	31	110	29	-39,1	6,9	273	115	330	120	-17,3	-4,2			
innerorts .....	8	4	17	3	X	X	38	16	55	15	-30,9	6,7			
außerorts .....	59	27	93	26	-36,6	3,8	235	99	275	105	-14,5	-5,7			
<b>Landwirtschaftlichen Zugmaschinen .....</b>															
	<b>32</b>	<b>6</b>	<b>32</b>	<b>1</b>	<b>-</b>	<b>X</b>	<b>65</b>	<b>17</b>	<b>74</b>	<b>15</b>	<b>-12,2</b>	<b>13,3</b>			
innerorts .....	8	2	11	-	X	X	21	4	26	6	-19,2	X			
außerorts .....	24	4	21	1	14,3	X	44	13	48	9	-8,3	X			
<b>übrigen Kraftfahrzeugen .....</b>															
	<b>29</b>	<b>4</b>	<b>19</b>	<b>3</b>	<b>52,6</b>	<b>X</b>	<b>75</b>	<b>9</b>	<b>66</b>	<b>11</b>	<b>13,6</b>	<b>X</b>			
innerorts .....	24	1	8	2	X	X	58	3	35	8	65,7	X			
außerorts .....	5	3	11	1	X	X	17	6	31	3	-45,2	X			
<b>Kraftfahrzeugen zusammen .....</b>															
	<b>3 359</b>	<b>834</b>	<b>5 351</b>	<b>1 227</b>	<b>-37,2</b>	<b>-32,0</b>	<b>12 632</b>	<b>3 265</b>	<b>15 459</b>	<b>4 453</b>	<b>-18,3</b>	<b>-26,7</b>			
innerorts .....	1 904	448	2 903	640	-34,4	-30,0	6 831	1 651	8 089	2 140	-15,6	-22,9			
außerorts .....	1 455	386	2 448	587	-40,6	-34,2	5 801	1 614	7 370	2 313	-21,3	-30,2			
darunter flüchtig .....															
	124	47	188	78	-34,0	-39,7	444	205	518	240	-14,3	-14,6			
innerorts .....	88	22	125	36	-29,6	-38,9	300	106	353	110	-15,0	-3,6			
außerorts .....	36	25	63	42	-42,9	-40,5	144	99	165	130	-12,7	-23,8			

<sup>1)</sup> Schwere Unfall mit Sachschaden (im engeren Sinne). - <sup>2)</sup> Ohne Lastkraftwagen mit Tankauflage.

Noch: 6. An Straßenverkehrsunfällen beteiligte Fahrzeugführer und Fußgänger in Bayern

Art der Verkehrsbeteiligung Ortslage	Unfälle mit																					
	Personen-	schwerw.	Personen-	schwerw.	Per-	schwerw.	Personen-	schwerw.	Personen-	schwerw.	Per-	schwerw.										
	scha-	Sach-	scha-	Sach-	sonen-	Sach-	scha-	Sach-	scha-	Sach-	sonen-	Sach-										
	den-	schaden <sup>1)</sup>	den-	schaden <sup>1)</sup>	schaden	Schaden	den-	Schaden <sup>1)</sup>	den-	Schaden <sup>1)</sup>	schaden	Schaden										
März 2020		März 2019		Zu- bzw. Abnahme (-)		Januar - März 2020		Januar - März 2019		Zu- bzw. Abnahme (-)												
Anzahl				%				Anzahl				%										
<b>Fahrer von</b>																						
<b>Fahrrädern</b> .....	<b>720</b>	<b>1</b>	<b>936</b>	-	<b>-23,1</b>	<b>X</b>	<b>2 049</b>	<b>3</b>	<b>1 991</b>	<b>2</b>	<b>2,9</b>	<b>X</b>										
<b>innerorts</b> .....	<b>615</b>	<b>1</b>	<b>837</b>	-	<b>-26,5</b>	<b>X</b>	<b>1 846</b>	<b>3</b>	<b>1 804</b>	<b>2</b>	<b>2,3</b>	<b>X</b>										
<b>außerorts</b> .....	<b>105</b>	-	<b>99</b>	-	<b>6,1</b>	-	<b>203</b>	-	<b>187</b>	-	<b>8,6</b>	-										
und zwar																						
Pedelecs .....	87	-	83	-	4,8	-	217	-	164	-	32,3	-										
<b>innerorts</b> .....	70	-	71	-	-1,4	-	186	-	144	-	29,2	-										
<b>außerorts</b> .....	17	-	12	-	41,7	-	31	-	20	-	55,0	-										
unter 15 Jahren .....	60	-	102	-	-41,2	-	154	-	170	-	-9,4	-										
<b>innerorts</b> .....	50	-	94	-	-46,8	-	138	-	159	-	-13,2	-										
<b>außerorts</b> .....	10	-	8	-	X	-	16	-	11	-	45,5	-										
<b>anderen Fahrzeugen</b> .....	<b>15</b>	<b>15</b>	<b>43</b>	<b>17</b>	<b>-65,1</b>	<b>-11,8</b>	<b>80</b>	<b>39</b>	<b>93</b>	<b>52</b>	<b>-14,0</b>	<b>-25,0</b>										
<b>innerorts</b> .....	<b>12</b>	<b>8</b>	<b>40</b>	<b>7</b>	<b>-70,0</b>	<b>X</b>	<b>55</b>	<b>20</b>	<b>77</b>	<b>26</b>	<b>-28,6</b>	<b>-23,1</b>										
<b>außerorts</b> .....	<b>3</b>	<b>7</b>	<b>3</b>	<b>10</b>	-	<b>X</b>	<b>25</b>	<b>19</b>	<b>16</b>	<b>26</b>	<b>56,3</b>	<b>-26,9</b>										
<b>Fußgänger</b> .....	<b>226</b>	-	<b>338</b>	<b>3</b>	<b>-33,1</b>	<b>X</b>	<b>906</b>	-	<b>1 096</b>	<b>3</b>	<b>-17,3</b>	<b>X</b>										
<b>innerorts</b> .....	<b>216</b>	-	<b>317</b>	<b>2</b>	<b>-31,9</b>	<b>X</b>	<b>848</b>	-	<b>1 032</b>	<b>2</b>	<b>-17,8</b>	<b>X</b>										
<b>außerorts</b> .....	<b>10</b>	-	<b>21</b>	<b>1</b>	<b>-52,4</b>	<b>X</b>	<b>58</b>	-	<b>64</b>	<b>1</b>	<b>-9,4</b>	<b>X</b>										
und zwar																						
Fußgänger mit Sport- oder Spielgeräten .....	8	-	16	-	X	-	27	-	28	-	-3,6	-										
<b>innerorts</b> .....	8	-	16	-	X	-	27	-	27	-	-	-										
<b>außerorts</b> .....	-	-	-	-	-	-	-	-	1	-	X	-										
unter 15 Jahren .....	35	-	66	-	-47,0	-	129	-	193	-	-33,2	-										
<b>innerorts</b> .....	33	-	64	-	-48,4	-	126	-	190	-	-33,7	-										
<b>außerorts</b> .....	2	-	2	-	-	-	3	-	3	-	-	-										
65 Jahre und mehr .....	65	-	66	-	-1,5	-	239	-	248	-	-3,6	-										
<b>innerorts</b> .....	61	-	64	-	-4,7	-	227	-	237	-	-4,2	-										
<b>außerorts</b> .....	4	-	2	-	X	-	12	-	11	-	9,1	-										
<b>Andere Personen</b> .....	<b>13</b>	<b>1</b>	<b>19</b>	<b>1</b>	<b>-31,6</b>	-	<b>43</b>	<b>3</b>	<b>52</b>	<b>6</b>	<b>-17,3</b>	<b>X</b>										
<b>innerorts</b> .....	<b>9</b>	-	<b>16</b>	-	<b>X</b>	-	<b>32</b>	<b>1</b>	<b>41</b>	-	<b>-22,0</b>	<b>X</b>										
<b>außerorts</b> .....	<b>4</b>	<b>1</b>	<b>3</b>	<b>1</b>	<b>X</b>	-	<b>11</b>	<b>2</b>	<b>11</b>	<b>6</b>	-	<b>X</b>										
<b>Insgesamt</b> .....	<b>4 333</b>	<b>851</b>	<b>6 687</b>	<b>1 248</b>	<b>-35,2</b>	<b>-31,8</b>	<b>15 710</b>	<b>3 310</b>	<b>18 691</b>	<b>4 516</b>	<b>-15,9</b>	<b>-26,7</b>										
<b>innerorts</b> .....	<b>2 756</b>	<b>457</b>	<b>4 113</b>	<b>649</b>	<b>-33,0</b>	<b>-29,6</b>	<b>9 612</b>	<b>1 675</b>	<b>11 043</b>	<b>2 170</b>	<b>-13,0</b>	<b>-22,8</b>										
<b>außerorts</b> .....	<b>1 577</b>	<b>394</b>	<b>2 574</b>	<b>599</b>	<b>-38,7</b>	<b>-34,2</b>	<b>6 098</b>	<b>1 635</b>	<b>7 648</b>	<b>2 346</b>	<b>-20,3</b>	<b>-30,3</b>										
darunter:																						
unter 15 Jahren .....	97	-	170	-	-42,9	-	292	-	369	1	-20,9	X										
<b>innerorts</b> .....	85	-	160	-	-46,9	-	272	-	355	-	-23,4	-										
<b>außerorts</b> .....	12	-	10	-	20,0	-	20	-	14	1	42,9	X										
65 Jahre und mehr .....	622	104	796	171	-21,9	-39,2	2 133	392	2 318	510	-8,0	-23,1										
<b>innerorts</b> .....	453	65	565	105	-19,8	-38,1	1 519	242	1 613	292	-5,8	-17,1										
<b>außerorts</b> .....	169	39	231	66	-26,8	-40,9	614	150	705	218	-12,9	-31,2										

<sup>1)</sup> Schwerwiegender Unfall mit Sachschaden (im engeren Sinne).

## 7. Straßenverkehrsunfälle und Verunglückte in Bayern im März 2020 nach Tagen

Tagesdatum Ortslage	Unfälle mit Personen- schaden	davon mit			Verunglückte			Unfälle mit schwer- wiegendem Sachschaden <sup>1)</sup>	Unfälle mit Personen- und schwer- wiegendem Sachschaden <sup>1)</sup>
		Getöteten	Schwer- verletzten	Leicht- verletzten	Getötete	Schwer- verletzte	Leicht- verletzte		
<b>Innerorts</b>									
1. Sonntag .....	34	-	7	27	-	8	36	8	42
2. Montag .....	78	1	10	67	1	10	82	14	92
3. Dienstag .....	61	-	7	54	-	7	67	13	74
4. Mittwoch .....	47	-	8	39	-	9	43	8	55
5. Donnerstag .....	58	-	4	54	-	4	67	14	72
6. Freitag .....	69	-	6	63	-	6	82	12	81
7. Samstag .....	51	-	6	45	-	6	55	8	59
8. Sonntag .....	40	-	8	32	-	8	48	11	51
9. Montag .....	67	-	7	60	-	8	77	13	80
10. Dienstag .....	67	-	7	60	-	7	75	16	83
11. Mittwoch .....	63	1	6	56	1	6	65	8	71
12. Donnerstag .....	82	-	15	67	-	15	82	15	97
13. Freitag .....	63	-	11	52	-	11	64	13	76
14. Samstag .....	55	-	8	47	-	8	54	6	61
15. Sonntag .....	44	-	7	37	-	8	55	5	49
16. Montag .....	109	-	14	95	-	15	109	12	121
17. Dienstag .....	48	-	7	41	-	7	44	11	59
18. Mittwoch .....	66	-	11	55	-	11	60	4	70
19. Donnerstag .....	67	2	10	55	2	11	67	3	70
20. Freitag .....	62	-	17	45	-	17	52	8	70
21. Samstag .....	9	-	1	8	-	1	9	5	14
22. Sonntag .....	7	-	1	6	-	1	8	1	8
23. Montag .....	21	-	2	19	-	2	22	4	25
24. Dienstag .....	25	-	3	22	-	3	23	1	26
25. Mittwoch .....	20	-	1	19	-	1	21	4	24
26. Donnerstag .....	23	-	2	21	-	3	25	5	28
27. Freitag .....	40	-	7	33	-	7	39	3	43
28. Samstag .....	41	-	5	36	-	5	39	3	44
29. Sonntag .....	7	-	-	7	-	-	7	-	7
30. Montag .....	31	-	7	24	-	7	27	6	37
31. Dienstag .....	18	1	1	16	1	1	21	5	23
<b>Zusammen .....</b>	<b>1 473</b>	<b>5</b>	<b>206</b>	<b>1 262</b>	<b>5</b>	<b>213</b>	<b>1 525</b>	<b>239</b>	<b>1 712</b>
<b>Außerorts, einschließlich Autobahn</b>									
1. Sonntag .....	29	1	8	20	1	10	35	9	38
2. Montag .....	40	-	14	26	-	18	45	11	51
3. Dienstag .....	35	5	11	19	5	18	33	11	46
4. Mittwoch .....	32	1	8	23	1	12	34	5	37
5. Donnerstag .....	22	-	4	18	-	7	22	9	31
6. Freitag .....	38	1	7	30	1	9	47	13	51
7. Samstag .....	31	-	8	23	-	13	40	12	43
8. Sonntag .....	30	1	12	17	1	15	33	5	35
9. Montag .....	44	1	9	34	1	11	48	8	52
10. Dienstag .....	45	1	7	37	1	11	53	11	56
11. Mittwoch .....	31	-	6	25	-	8	31	7	38
12. Donnerstag .....	36	1	5	30	1	9	36	9	45
13. Freitag .....	46	1	9	36	1	9	55	14	60
14. Samstag .....	27	1	8	18	1	14	32	4	31
15. Sonntag .....	44	-	14	30	-	15	51	4	48
16. Montag .....	42	-	6	36	-	6	48	8	50
17. Dienstag .....	29	-	7	22	-	8	33	8	37
18. Mittwoch .....	54	1	12	41	2	13	54	8	62
19. Donnerstag .....	47	-	11	36	-	11	45	5	52
20. Freitag .....	30	-	8	22	-	8	31	7	37
21. Samstag .....	3	-	-	3	-	-	3	6	9
22. Sonntag .....	4	-	-	4	-	-	5	1	5
23. Montag .....	22	-	2	20	-	2	27	5	27
24. Dienstag .....	11	-	4	7	-	4	11	5	16
25. Mittwoch .....	12	-	2	10	-	6	12	6	18
26. Donnerstag .....	7	-	1	6	-	1	8	3	10
27. Freitag .....	26	-	11	15	-	12	19	6	32
28. Samstag .....	25	-	10	15	-	11	17	2	27
29. Sonntag .....	4	-	2	2	-	2	3	2	6
30. Montag .....	17	-	3	14	-	4	20	9	26
31. Dienstag .....	11	-	2	9	-	2	10	8	19
<b>Zusammen .....</b>	<b>874</b>	<b>15</b>	<b>211</b>	<b>648</b>	<b>16</b>	<b>269</b>	<b>941</b>	<b>221</b>	<b>1 095</b>

<sup>1)</sup> Schwerwiegender Unfall mit Sachschaden (im engeren Sinne).

Noch: 7. Straßenverkehrsunfälle und Verunglückte in Bayern im März 2020 nach Tagen

Tagesdatum Ortslage	Unfälle mit Personen- schaden	davon mit			Verunglückte			Unfälle mit schwer- wiegendem Sachschaden <sup>1)</sup>	Unfälle mit Personen- und schwer- wiegendem Sachschaden <sup>1)</sup>
		Getöteten	Schwer- verletzten	Leicht- verletzten	Getötete	Schwer- verletzte	Leicht- verletzte		
<b>Innerorts und außerorts zusammen</b>									
1. Sonntag .....	63	1	15	47	1	18	71	17	80
2. Montag .....	118	1	24	93	1	28	127	25	143
3. Dienstag .....	96	5	18	73	5	25	100	24	120
4. Mittwoch .....	79	1	16	62	1	21	77	13	92
5. Donnerstag .....	80	-	8	72	-	11	89	23	103
6. Freitag .....	107	1	13	93	1	15	129	25	132
7. Samstag .....	82	-	14	68	-	19	95	20	102
8. Sonntag .....	70	1	20	49	1	23	81	16	86
9. Montag .....	111	1	16	94	1	19	125	21	132
10. Dienstag .....	112	1	14	97	1	18	128	27	139
11. Mittwoch .....	94	1	12	81	1	14	96	15	109
12. Donnerstag .....	118	1	20	97	1	24	118	24	142
13. Freitag .....	109	1	20	88	1	20	119	27	136
14. Samstag .....	82	1	16	65	1	22	86	10	92
15. Sonntag .....	88	-	21	67	-	23	106	9	97
16. Montag .....	151	-	20	131	-	21	157	20	171
17. Dienstag .....	77	-	14	63	-	15	77	19	96
18. Mittwoch .....	120	1	23	96	2	24	114	12	132
19. Donnerstag .....	114	2	21	91	2	22	112	8	122
20. Freitag .....	92	-	25	67	-	25	83	15	107
21. Samstag .....	12	-	1	11	-	1	12	11	23
22. Sonntag .....	11	-	1	10	-	1	13	2	13
23. Montag .....	43	-	4	39	-	4	49	9	52
24. Dienstag .....	36	-	7	29	-	7	34	6	42
25. Mittwoch .....	32	-	3	29	-	7	33	10	42
26. Donnerstag .....	30	-	3	27	-	4	33	8	38
27. Freitag .....	66	-	18	48	-	19	58	9	75
28. Samstag .....	66	-	15	51	-	16	56	5	71
29. Sonntag .....	11	-	2	9	-	2	10	2	13
30. Montag .....	48	-	10	38	-	11	47	15	63
31. Dienstag .....	29	1	3	25	1	3	31	13	42
<b>Insgesamt .....</b>	<b>2 347</b>	<b>20</b>	<b>417</b>	<b>1 910</b>	<b>21</b>	<b>482</b>	<b>2 466</b>	<b>460</b>	<b>2 807</b>
<b>darunter auf Autobahnen</b>									
1. Sonntag .....	10	-	3	7	-	4	14	2	12
2. Montag .....	6	-	2	4	-	3	4	4	10
3. Dienstag .....	3	-	-	3	-	-	3	3	6
4. Mittwoch .....	8	-	2	6	-	2	9	1	9
5. Donnerstag .....	7	-	1	6	-	1	6	4	11
6. Freitag .....	10	-	1	9	-	1	14	1	11
7. Samstag .....	6	-	3	3	-	8	11	6	12
8. Sonntag .....	6	-	-	6	-	-	11	2	8
9. Montag .....	14	-	1	13	-	2	14	3	17
10. Dienstag .....	6	-	1	5	-	1	8	6	12
11. Mittwoch .....	8	-	2	6	-	2	8	2	10
12. Donnerstag .....	7	-	2	5	-	5	6	1	8
13. Freitag .....	11	-	-	11	-	-	18	6	17
14. Samstag .....	5	1	-	4	1	3	5	2	7
15. Sonntag .....	4	-	-	4	-	-	7	-	4
16. Montag .....	9	-	2	7	-	2	9	3	12
17. Dienstag .....	5	-	-	5	-	-	6	4	9
18. Mittwoch .....	7	-	2	5	-	2	8	2	9
19. Donnerstag .....	6	-	1	5	-	1	7	2	8
20. Freitag .....	2	-	-	2	-	-	2	1	3
21. Samstag .....	2	-	-	2	-	-	2	4	6
22. Sonntag .....	-	-	-	-	-	-	-	1	1
23. Montag .....	4	-	-	4	-	-	5	3	7
24. Dienstag .....	3	-	1	2	-	1	2	3	6
25. Mittwoch .....	3	-	-	3	-	-	3	1	4
26. Donnerstag .....	1	-	-	1	-	-	1	1	2
27. Freitag .....	2	-	1	1	-	1	2	2	4
28. Samstag .....	1	-	-	1	-	-	2	-	1
29. Sonntag .....	1	-	-	1	-	-	1	1	2
30. Montag .....	3	-	-	3	-	-	4	6	9
31. Dienstag .....	3	-	-	3	-	-	4	2	5
<b>Zusammen .....</b>	<b>163</b>	<b>1</b>	<b>25</b>	<b>137</b>	<b>1</b>	<b>39</b>	<b>196</b>	<b>79</b>	<b>242</b>

<sup>1)</sup> Schwerwiegender Unfall mit Sachschaden (im engeren Sinne).

## 8. Getötete und Verletzte im Straßenverkehr in

Im Alter von ... bis unter ... Jahren  Geschlecht	Getötete						Schwerverletzte					
	März		Zu- bzw. Abnah- me (-)	Januar - März		Zu- bzw. Abnah- me (-)	März		Zu- bzw. Abnah- me (-)	Januar - März		Zu- bzw. Abnah- me (-)
	2020	2019		2020	2019		2020	2019		2020	2019	
	Anzahl		%	Anzahl		%	Anzahl		%	Anzahl		%
unter 15 .....	-	1	X	3	1	X	17	30	-43,3	61	89	-31,5
männlich .....	-	1	X	1	1	-	11	21	-47,6	38	55	-30,9
weiblich .....	-	-	-	2	-	X	6	9	X	23	34	-32,4
15 - 18 .....	-	2	X	-	2	X	25	35	-28,6	79	66	19,7
männlich .....	-	1	X	-	1	X	19	22	-13,6	53	34	55,9
weiblich .....	-	1	X	-	1	X	6	13	X	26	32	-18,8
18 - 21 .....	3	4	X	8	10	X	31	65	-52,3	123	152	-19,1
männlich .....	2	2	-	6	7	X	23	36	-36,1	76	77	-1,3
weiblich .....	1	2	X	2	3	X	8	29	X	47	75	-37,3
21 - 25 .....	2	4	X	9	9	-	38	55	-30,9	124	147	-15,6
männlich .....	2	3	X	8	4	X	25	39	-35,9	76	90	-15,6
weiblich .....	-	1	X	1	5	X	13	16	-18,8	48	57	-15,8
25 - 30 .....	2	1	X	4	5	X	33	43	-23,3	120	144	-16,7
männlich .....	1	-	X	3	3	-	21	32	-34,4	61	91	-33,0
weiblich .....	1	1	-	1	2	X	12	11	9,1	59	53	11,3
30 - 35 .....	1	2	X	6	4	X	33	44	-25,0	110	130	-15,4
männlich .....	1	2	X	6	3	X	26	35	-25,7	69	85	-18,8
weiblich .....	-	-	-	-	1	X	7	9	X	41	45	-8,9
35 - 40 .....	-	3	X	1	5	X	27	52	-48,1	105	123	-14,6
männlich .....	-	3	X	-	4	X	19	41	-53,7	68	84	-19,0
weiblich .....	-	-	-	1	1	-	8	11	X	37	39	-5,1
40 - 45 .....	1	1	-	3	6	X	23	33	-30,3	77	101	-23,8
männlich .....	1	1	-	3	6	X	13	18	-27,8	39	55	-29,1
weiblich .....	-	-	-	-	-	-	10	15	-33,3	38	46	-17,4
45 - 50 .....	-	1	X	-	5	X	24	41	-41,5	96	119	-19,3
männlich .....	-	1	X	-	5	X	15	31	-51,6	47	75	-37,3
weiblich .....	-	-	-	-	-	-	9	10	X	49	44	11,4
50 - 55 .....	3	5	X	5	6	X	44	50	-12,0	138	152	-9,2
männlich .....	2	2	-	4	3	X	29	31	-6,5	79	81	-2,5
weiblich .....	1	3	X	1	3	X	15	19	-21,1	59	71	-16,9
55 - 60 .....	1	4	X	5	6	X	45	59	-23,7	141	160	-11,9
männlich .....	1	3	X	3	4	X	36	39	-7,7	92	94	-2,1
weiblich .....	-	1	X	2	2	-	9	20	X	49	66	-25,8
60 - 65 .....	2	3	X	11	5	X	33	40	-17,5	115	125	-8,0
männlich .....	2	3	X	10	5	X	25	27	-7,4	70	72	-2,8
weiblich .....	-	-	-	1	-	X	8	13	X	45	53	-15,1
65 - 70 .....	2	2	-	5	8	X	38	34	11,8	104	103	1,0
männlich .....	2	2	-	3	6	X	21	22	-4,5	51	56	-8,9
weiblich .....	-	-	-	2	2	-	17	12	41,7	53	47	12,8
70 - 75 .....	-	3	X	5	8	X	24	27	-11,1	86	75	14,7
männlich .....	-	2	X	4	5	X	10	17	-41,2	39	46	-15,2
weiblich .....	-	1	X	1	3	X	14	10	40,0	47	29	62,1
75 und mehr .....	4	5	X	17	17	-	47	82	-42,7	208	259	-19,7
männlich .....	3	4	X	10	9	X	21	30	-30,0	105	117	-10,3
weiblich .....	1	1	-	7	8	X	26	52	-50,0	103	142	-27,5
<b>Zusammen .....</b>	<b>21</b>	<b>41</b>	<b>-48,8</b>	<b>82</b>	<b>97</b>	<b>-15,5</b>	<b>482</b>	<b>690</b>	<b>-30,1</b>	<b>1 687</b>	<b>1 945</b>	<b>-13,3</b>
<b>männlich .....</b>	<b>17</b>	<b>30</b>	<b>-43,3</b>	<b>61</b>	<b>66</b>	<b>-7,6</b>	<b>314</b>	<b>441</b>	<b>-28,8</b>	<b>963</b>	<b>1 112</b>	<b>-13,4</b>
<b>weiblich .....</b>	<b>4</b>	<b>11</b>	<b>X</b>	<b>21</b>	<b>31</b>	<b>-32,3</b>	<b>168</b>	<b>249</b>	<b>-32,5</b>	<b>724</b>	<b>833</b>	<b>-13,1</b>
Ohne Angabe .....	-	-	-	-	-	-	-	-	-	-	-	-
<b>Insgesamt</b>	<b>21</b>	<b>41</b>	<b>-48,8</b>	<b>82</b>	<b>97</b>	<b>-15,5</b>	<b>482</b>	<b>690</b>	<b>-30,1</b>	<b>1 687</b>	<b>1 945</b>	<b>-13,3</b>



## Bayern nach Altersgruppen und Geschlecht

Leichtverletzte						Verunglückte insgesamt						Im Alter von ... bis unter ... Jahren Geschlecht
März		Zu- bzw. Abnah- me (-)	Januar - März		Zu- bzw. Abnah- me (-)	März		Zu- bzw. Abnah- me (-)	Januar - März		Zu- bzw. Abnah- me (-)	
2020	2019		2020	2019		2020	2019		2020	2019		
Anzahl	%	Anzahl	%	Anzahl	%	Anzahl	%	Anzahl	%			
118	257	-54,1	487	661	-26,3	135	288	-53,1	551	751	-26,6	..... unter 15
77	139	-44,6	272	348	-21,8	88	161	-45,3	311	404	-23,0	..... männlich
41	118	-65,3	215	313	-31,3	47	127	-63,0	240	347	-30,8	..... weiblich
123	186	-33,9	366	430	-14,9	148	223	-33,6	445	498	-10,6	..... 15 - 18
85	121	-29,8	223	252	-11,5	104	144	-27,8	276	287	-3,8	..... männlich
38	65	-41,5	143	178	-19,7	44	79	-44,3	169	211	-19,9	..... weiblich
223	336	-33,6	795	1 074	-26,0	257	405	-36,5	926	1 236	-25,1	..... 18 - 21
118	177	-33,3	399	509	-21,6	143	215	-33,5	481	593	-18,9	..... männlich
105	159	-34,0	396	565	-29,9	114	190	-40,0	445	643	-30,8	..... weiblich
211	396	-46,7	800	1 053	-24,0	251	455	-44,8	933	1 209	-22,8	..... 21 - 25
102	196	-48,0	403	531	-24,1	129	238	-45,8	487	625	-22,1	..... männlich
109	200	-45,5	397	522	-23,9	122	217	-43,8	446	584	-23,6	..... weiblich
205	397	-48,4	896	1 149	-22,0	240	441	-45,6	1 020	1 298	-21,4	..... 25 - 30
119	212	-43,9	466	590	-21,0	141	244	-42,2	530	684	-22,5	..... männlich
86	185	-53,5	430	559	-23,1	99	197	-49,7	490	614	-20,2	..... weiblich
204	340	-40,0	836	1 013	-17,5	238	386	-38,3	952	1 147	-17,0	..... 30 - 35
123	170	-27,6	482	504	-4,4	150	207	-27,5	557	592	-5,9	..... männlich
81	170	-52,4	354	509	-30,5	88	179	-50,8	395	555	-28,8	..... weiblich
174	319	-45,5	662	852	-22,3	201	374	-46,3	768	980	-21,6	..... 35 - 40
95	179	-46,9	348	454	-23,3	114	223	-48,9	416	542	-23,2	..... männlich
79	140	-43,6	314	398	-21,1	87	151	-42,4	352	438	-19,6	..... weiblich
165	240	-31,3	617	783	-21,2	189	274	-31,0	697	890	-21,7	..... 40 - 45
98	129	-24,0	346	413	-16,2	112	148	-24,3	388	474	-18,1	..... männlich
67	111	-39,6	271	370	-26,8	77	126	-38,9	309	416	-25,7	..... weiblich
189	305	-38,0	691	791	-12,6	213	347	-38,6	787	915	-14,0	..... 45 - 50
117	164	-28,7	367	424	-13,4	132	196	-32,7	414	504	-17,9	..... männlich
72	141	-48,9	324	367	-11,7	81	151	-46,4	373	411	-9,2	..... weiblich
200	326	-38,7	760	899	-15,5	247	381	-35,2	903	1 057	-14,6	..... 50 - 55
103	182	-43,4	387	471	-17,8	134	215	-37,7	470	555	-15,3	..... männlich
97	144	-32,6	373	428	-12,9	113	166	-31,9	433	502	-13,7	..... weiblich
180	298	-39,6	701	824	-14,9	226	361	-37,4	847	990	-14,4	..... 55 - 60
105	171	-38,6	381	443	-14,0	142	213	-33,3	476	541	-12,0	..... männlich
75	127	-40,9	320	381	-16,0	84	148	-43,2	371	449	-17,4	..... weiblich
144	188	-23,4	531	565	-6,0	179	231	-22,5	657	695	-5,5	..... 60 - 65
77	106	-27,4	266	303	-12,2	104	136	-23,5	346	380	-8,9	..... männlich
67	82	-18,3	265	262	1,1	75	95	-21,1	311	315	-1,3	..... weiblich
96	120	-20,0	312	340	-8,2	136	156	-12,8	421	451	-6,7	..... 65 - 70
54	61	-11,5	169	176	-4,0	77	85	-9,4	223	238	-6,3	..... männlich
42	59	-28,8	143	164	-12,8	59	71	-16,9	198	213	-7,0	..... weiblich
70	99	-29,3	216	289	-25,3	94	129	-27,1	307	372	-17,5	..... 70 - 75
44	50	-12,0	120	142	-15,5	54	69	-21,7	163	193	-15,5	..... männlich
26	49	-46,9	96	147	-34,7	40	60	-33,3	144	179	-19,6	..... weiblich
162	201	-19,4	529	543	-2,6	213	288	-26,0	754	819	-7,9	..... 75 und mehr
86	113	-23,9	258	300	-14,0	110	147	-25,2	373	426	-12,4	..... männlich
76	88	-13,6	271	243	11,5	103	141	-27,0	381	393	-3,1	..... weiblich
<b>2 464</b>	<b>4 008</b>	<b>-38,5</b>	<b>9 199</b>	<b>11 266</b>	<b>-18,3</b>	<b>2 967</b>	<b>4 739</b>	<b>-37,4</b>	<b>10 968</b>	<b>13 308</b>	<b>-17,6</b>	..... <b>Zusammen</b>
<b>1 403</b>	<b>2 170</b>	<b>-35,3</b>	<b>4 887</b>	<b>5 860</b>	<b>-16,6</b>	<b>1 734</b>	<b>2 641</b>	<b>-34,3</b>	<b>5 911</b>	<b>7 038</b>	<b>-16,0</b>	..... <b>männlich</b>
<b>1 061</b>	<b>1 838</b>	<b>-42,3</b>	<b>4 312</b>	<b>5 406</b>	<b>-20,2</b>	<b>1 233</b>	<b>2 098</b>	<b>-41,2</b>	<b>5 057</b>	<b>6 270</b>	<b>-19,3</b>	..... <b>weiblich</b>
2	-	X	7	2	X	2	-	X	7	2	X	..... Ohne Angabe
<b>2 466</b>	<b>4 008</b>	<b>-38,5</b>	<b>9 206</b>	<b>11 268</b>	<b>-18,3</b>	<b>2 969</b>	<b>4 739</b>	<b>-37,3</b>	<b>10 975</b>	<b>13 310</b>	<b>-17,5</b>	<b>Insgesamt</b>

## 9. Straßenverkehrsunfälle und Verunglückte in Bayern nach Unfalltypen

Unfalltyp Ortslage	2020				2019				Zu- bzw. Abnahme (-)			
	Unfälle mit Personen- schaden	Verunglückte			Unfälle mit Personen- schaden	Verunglückte			Unfälle mit Personen- schaden	Getötete	Schwer- verletzte	Leicht- verletzte
		Getötete	Schwer- verletzte	Leicht- verletzte		Getötete	Schwer- verletzte	Leicht- verletzte				
	Anzahl								%			

### März

Fahrunfall .....	484	7	138	416	674	11	185	609	-28,2	X	-25,4	-31,7
innerorts .....	214	-	38	195	287	2	62	249	-25,4	X	-38,7	-21,7
außerorts .....	270	7	100	221	387	9	123	360	-30,2	X	-18,7	-38,6
Abbiege-Unfall .....	291	-	54	326	418	5	68	491	-30,4	X	-20,6	-33,6
innerorts .....	216	-	28	228	304	2	30	334	-28,9	X	-6,7	-31,7
außerorts .....	75	-	26	98	114	3	38	157	-34,2	X	-31,6	-37,6
Einbiegen/Kreuzenunfall .....	549	-	104	620	697	6	133	836	-21,2	X	-21,8	-25,8
innerorts .....	395	-	52	434	519	1	69	607	-23,9	X	-24,6	-28,5
außerorts .....	154	-	52	186	178	5	64	229	-13,5	X	-18,8	-18,8
Überschreitenunfall .....	86	3	19	73	137	3	38	115	-37,2	-	-50,0	-36,5
innerorts .....	82	2	17	71	128	1	33	108	-35,9	X	-48,5	-34,3
außerorts .....	4	1	2	2	9	2	5	7	X	X	X	X
Unfall durch ruhenden												
Verkehr .....	37	-	6	37	61	-	5	60	-39,3	-	X	-38,3
innerorts .....	34	-	4	34	57	-	5	56	-40,4	-	X	-39,3
außerorts .....	3	-	2	3	4	-	-	4	X	-	X	X
Unfall im Längsverkehr .....	537	7	91	663	1 001	14	153	1 432	-46,4	X	-40,5	-53,7
innerorts .....	268	-	25	326	469	-	34	626	-42,9	-	-26,5	-47,9
außerorts .....	269	7	66	337	532	14	119	806	-49,4	X	-44,5	-58,2
Sonstiger Unfall .....	363	4	70	331	505	2	108	465	-28,1	X	-35,2	-28,8
innerorts .....	264	3	49	237	383	1	71	340	-31,1	X	-31,0	-30,3
außerorts .....	99	1	21	94	122	1	37	125	-18,9	-	-43,2	-24,8
<b>Insgesamt .....</b>	<b>2 347</b>	<b>21</b>	<b>482</b>	<b>2 466</b>	<b>3 493</b>	<b>41</b>	<b>690</b>	<b>4 008</b>	<b>-32,8</b>	<b>-48,8</b>	<b>-30,1</b>	<b>-38,5</b>
<b>innerorts .....</b>	<b>1 473</b>	<b>5</b>	<b>213</b>	<b>1 525</b>	<b>2 147</b>	<b>7</b>	<b>304</b>	<b>2 320</b>	<b>-31,4</b>	<b>X</b>	<b>-29,9</b>	<b>-34,3</b>
<b>außerorts .....</b>	<b>874</b>	<b>16</b>	<b>269</b>	<b>941</b>	<b>1 346</b>	<b>34</b>	<b>386</b>	<b>1 688</b>	<b>-35,1</b>	<b>-52,9</b>	<b>-30,3</b>	<b>-44,3</b>

### Januar - März

Fahrunfall .....	1 771	26	492	1 608	2 106	24	520	2 141	-15,9	8,3	-5,4	-24,9
innerorts .....	767	1	180	673	786	4	152	787	-2,4	X	18,4	-14,5
außerorts .....	1 004	25	312	935	1 320	20	368	1 354	-23,9	25,0	-15,2	-30,9
Abbiege-Unfall .....	999	4	189	1 166	1 144	8	213	1 341	-12,7	X	-11,3	-13,0
innerorts .....	732	3	107	797	833	5	112	893	-12,1	X	-4,5	-10,8
außerorts .....	267	1	82	369	311	3	101	448	-14,1	X	-18,8	-17,6
Einbiegen/Kreuzenunfall .....	1 759	4	315	2 080	1 937	13	357	2 335	-9,2	X	-11,8	-10,9
innerorts .....	1 242	-	165	1 388	1 333	3	166	1 525	-6,8	X	-0,6	-9,0
außerorts .....	517	4	150	692	604	10	191	810	-14,4	X	-21,5	-14,6
Überschreitenunfall .....	369	12	102	290	472	9	142	370	-21,8	X	-28,2	-21,6
innerorts .....	353	10	96	280	450	4	129	357	-21,6	X	-25,6	-21,6
außerorts .....	16	2	6	10	22	5	13	13	-27,3	X	X	-23,1
Unfall durch ruhenden												
Verkehr .....	163	-	24	168	161	-	23	157	1,2	-	4,3	7,0
innerorts .....	151	-	20	146	148	-	20	143	2,0	-	-	2,1
außerorts .....	12	-	4	22	13	-	3	14	-7,7	-	X	57,1
Unfall im Längsverkehr .....	2 150	22	339	2 896	2 727	36	428	3 870	-21,2	-38,9	-20,8	-25,2
innerorts .....	1 013	1	74	1 282	1 253	1	77	1 675	-19,2	-	-3,9	-23,5
außerorts .....	1 137	21	265	1 614	1 474	35	351	2 195	-22,9	-40,0	-24,5	-26,5
Sonstiger Unfall .....	1 107	14	226	998	1 181	7	262	1 054	-6,3	X	-13,7	-5,3
innerorts .....	811	6	153	727	886	5	174	775	-8,5	X	-12,1	-6,2
außerorts .....	296	8	73	271	295	2	88	279	0,3	X	-17,0	-2,9
<b>Insgesamt .....</b>	<b>8 318</b>	<b>82</b>	<b>1 687</b>	<b>9 206</b>	<b>9 728</b>	<b>97</b>	<b>1 945</b>	<b>11 268</b>	<b>-14,5</b>	<b>-15,5</b>	<b>-13,3</b>	<b>-18,3</b>
<b>innerorts .....</b>	<b>5 069</b>	<b>21</b>	<b>795</b>	<b>5 293</b>	<b>5 689</b>	<b>22</b>	<b>830</b>	<b>6 155</b>	<b>-10,9</b>	<b>-4,5</b>	<b>-4,2</b>	<b>-14,0</b>
<b>außerorts .....</b>	<b>3 249</b>	<b>61</b>	<b>892</b>	<b>3 913</b>	<b>4 039</b>	<b>75</b>	<b>1 115</b>	<b>5 113</b>	<b>-19,6</b>	<b>-18,7</b>	<b>-20,0</b>	<b>-23,5</b>

Aktuelle  
Veröffentlichungen  
unter  
[q.bayern.de/produkte](http://q.bayern.de/produkte)



## Statistisches Jahrbuch für Bayern 2019

Das Statistische Jahrbuch für Bayern ist das Standardwerk der amtlichen Statistik in Bayern seit 1894. Umfassend und informativ bietet es jährlich die aktuellsten Statistikdaten über Land, Leben, Leute, Politik, Wissenschaft und Wirtschaft in Bayern an.

Auf über 600 Seiten enthält es die wichtigsten Ergebnisse aller amtlichen Statistiken – in Form von Tabellen, Graphiken oder Karten – zum Teil mit langjährigen Vergleichsdaten und Zeitreihen. Ebenso werden ausgewählte wichtige Strukturdaten für Regierungsbezirke, kreisfreie Städte und Landkreise sowie Regionen Bayerns, aber auch für alle Bundesländer und die EU-Mitgliedstaaten dargestellt. Daten aus Statistiken anderer Dienststellen und Organisationen vervollständigen das Angebot.



### Preise

Buch 39,00 € | DVD (PDF) 12,00 € | Buch+DVD 46,00 € | Datei (PDF) 12,00 €



## Bayern Daten 2019

Die Bayern Daten sind ein kleiner Auszug aus dem Statistischen Jahrbuch. Auf ca. 30 Seiten sind die wichtigsten bayerischen Strukturdaten aus Wirtschaft, Gesellschaft und Politik in Tabellen und Grafiken dargestellt.

### Preise

Heft 0,55 € | Datei kostenlos

**Bayerisches Landesamt für Statistik – Vertrieb**, Nürnberger Straße 95, 90762 Fürth  
Telefon 0911 98208-6311 | Telefax 0911 98208-6638 | [vertrieb@statistik.bayern.de](mailto:vertrieb@statistik.bayern.de)